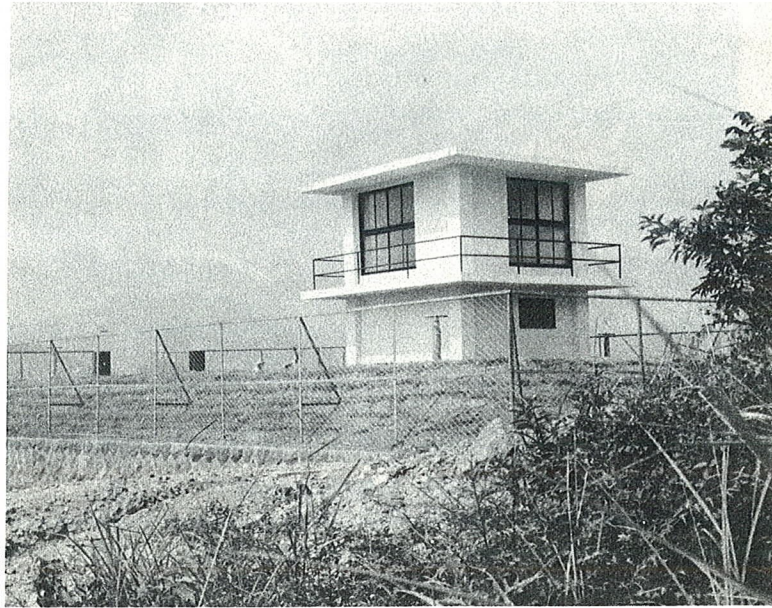


第二期拡張工事 (高区配水)

着工 昭和39年11月
完成 昭和41年3月



第二配水場 容量 420m³

第一期拡張工事の完成と都市計画道路天神通り線の着工により、高区である上谷地区は工場、一般住宅が目ざましく増加し、一部区域で減断水が生じてきたので、現有配水池より約58m高い楽山に第二配水池を新設し、送水ポンプで送水し、ここから自然流下で上谷の高区に配水する。

1. 設備のあらまし

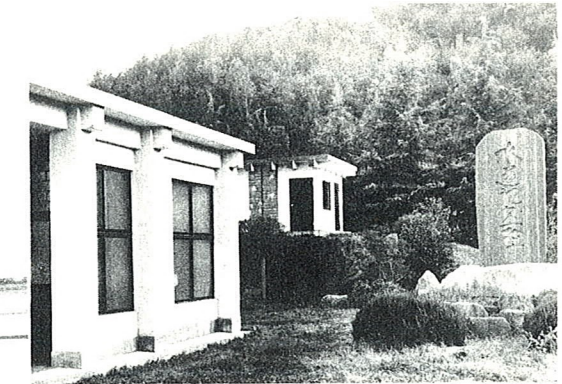
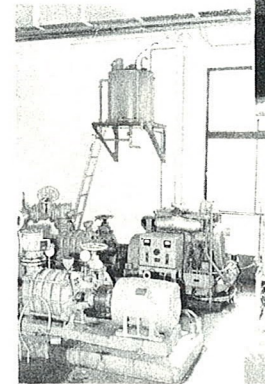
ポンプ室	鉄筋コンクリート平屋建て	35m ²	1棟
送水ポンプ	多段式 径 125mm	35kw	モートル付 1台
	〃	52HP	エンジン付 1台
計量機	電送式ベンチュリーメーター	BE型 150mm	1台
送水管	径 150mm	鑄鉄管	800m
配水池	長 15m × 巾 7.5m × 深 3.75m	容量 420m ³	1池

配水管	径 200mm	石綿セメント管	50m
	径 150mm	〃	350m
	径 125mm	〃	995m
	径 125mm	鑄鉄管	205m
	径 100mm	石綿セメント管	400m
	径 100mm	鑄鉄管	38m
	径 75mm	石綿セメント管	270m
	径 75mm	鑄鉄管	360m
	計		2,668m

2. 工事費の内訳

収 入		支 出	
起 債	21,000,000円	618,311円	事務費
水道事業財源	2,260,311円	22,642,000円	工事費
計	23,260,311円	23,260,311円	計

ポンプ室内部



浄水場内に設けたポンプ室・減菌室