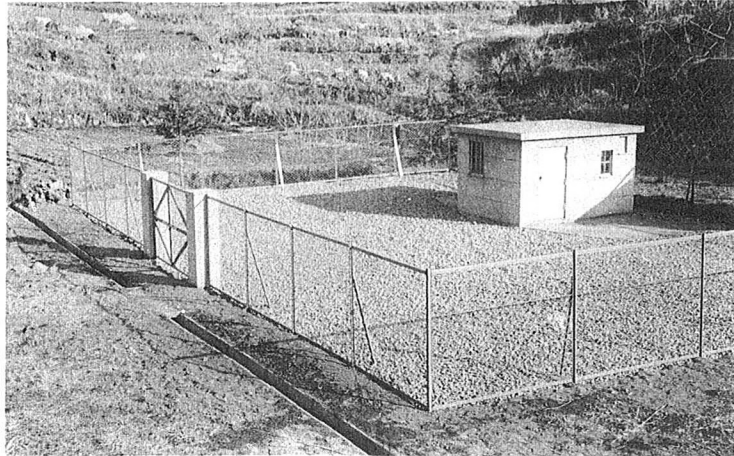


# 第一期拡張工事

着工 昭和34年1月  
完成 昭和36年9月



第一水源地 日量20,000m<sup>3</sup>湧出する湧水を地下に設けた集水槽に集め 4,500m<sup>3</sup>取水している。

計画給水人口 18,000人 現在人口 11,682人  
給水量 1人1日 250ℓ  
1日最大給水量 4,500m<sup>3</sup>

創設以来37年経過し、給水人口も計画人口を上回り、これまで桂川から分岐した家中川の表流水を原水として給水してきたが、上流における工場や家庭排水で汚染が著しくなってきたのに加え、給水量が増加してろ過不足ともなり、配水に不安を生じてきたので、市内十日市場字山梨 477番地の豊富な湧水をこれまでより約3,400m<sup>3</sup>多い4,500m<sup>3</sup>を配水する施設に変更し、従来使用してきた沈澱・ろ過池は廃止する。

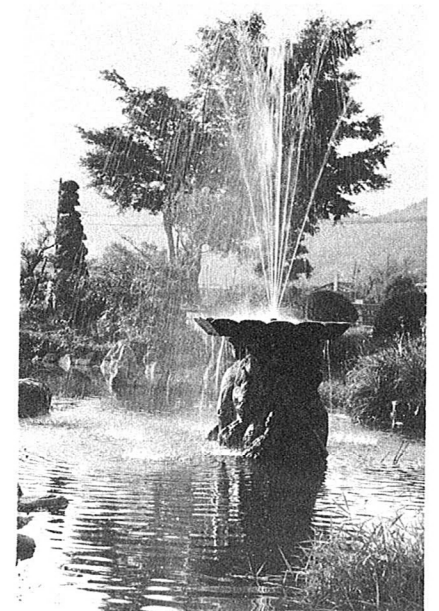
## 1. 設備のあらまし

集水槽	長 1.5m × 巾 6.0m × 深 1.2m	容量 10.8m <sup>3</sup>	1池
導水管	径 350mm	石綿セメント管	644m
	径 350mm	鑄鉄管	134m
	径 300mm	石綿セメント管	480m
計			1,218m

着水井	長 3.7m × 巾 6.6m × 深 2.6m	1池
配水池	長 19.0m × 巾 25.0m × 深 2.0m	容量 950m <sup>3</sup> 1池
滅菌室	10m <sup>2</sup>	1棟
配水管	径 300mm	鑄鉄管 1,926m
	径 250mm	〃 410m
	径 200mm	〃 507m
	径 150mm	〃 570m
	径 75mm	〃 84m
計		3,497m

## 2. 工事費の内訳

収 入		支 出	
起 債	40,000,000円	1,777,257円	事 務 費
水道事業財源	10,262,300円	48,485,043円	工 事 費
計	50,262,300円	50,262,300円	計



第一期拡張工事を記念して造られた鶴水園。憩の場として広く利用されている。