

資

料

編

都留市

平成元年

■位置・地勢	2	■歴代市長・正副議長・助役・収入役	7
■人口	2	■文化財	8
■産業	3	■くらしのQ&A・年金ガイド・医療機関	10
■生活環境	5	■絵で見る市民のくらし	12
■福祉・教育	6		

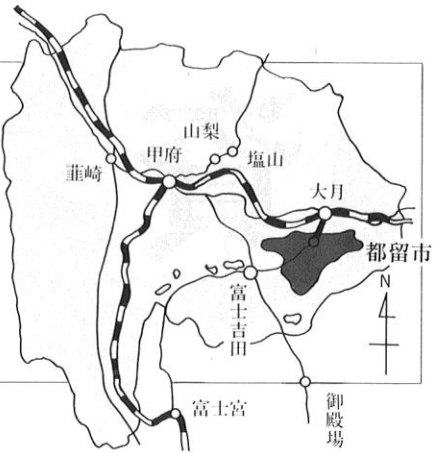
# 位置・地勢・人口

## 位置・地勢

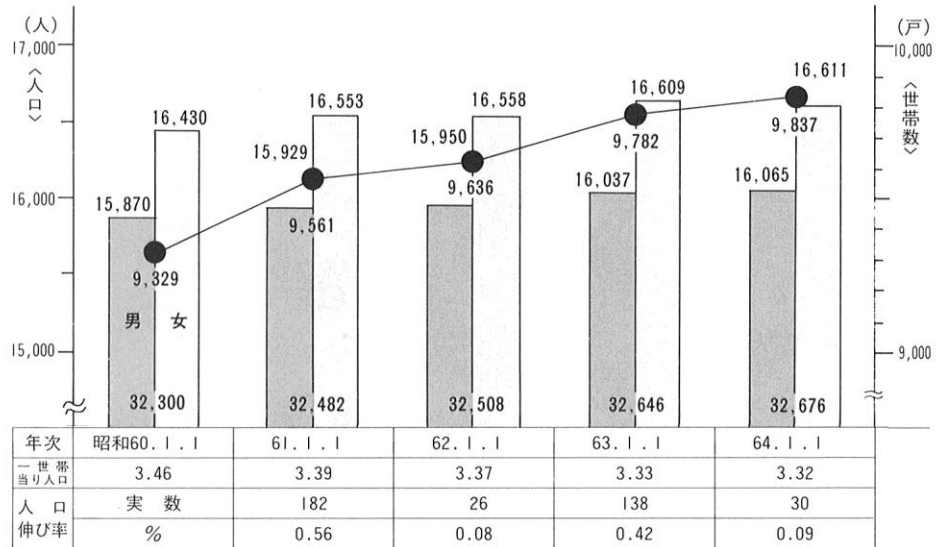
わたしたちのまちは山梨県の東部に位置し、首都東京より約90km、県都甲府市より約50kmの距離にあります。

- 東経 138度54分5秒 ● 標高 海拔490m
- 北緯 35度32分9秒 ● 面積 161.97km<sup>2</sup>

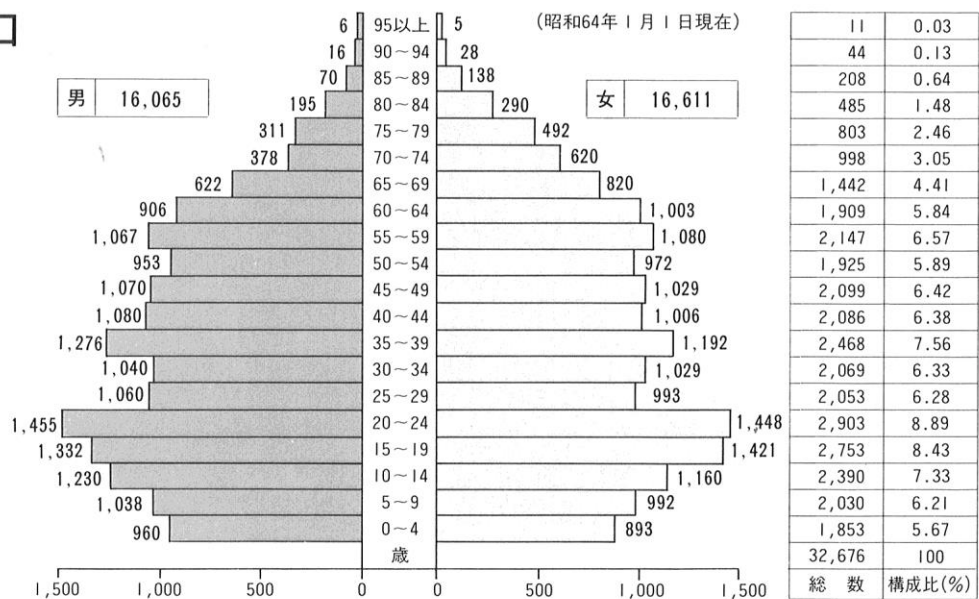
また、東・南・南西・北西を1000m前後の山々に囲まれ、北東においては大月市に、西においては富士吉田市へ開かれています。さらに、市の東方面、峠越えの道路により秋山村・道志村に通じています。



## 人口と世帯の推移



## 年齢別人口



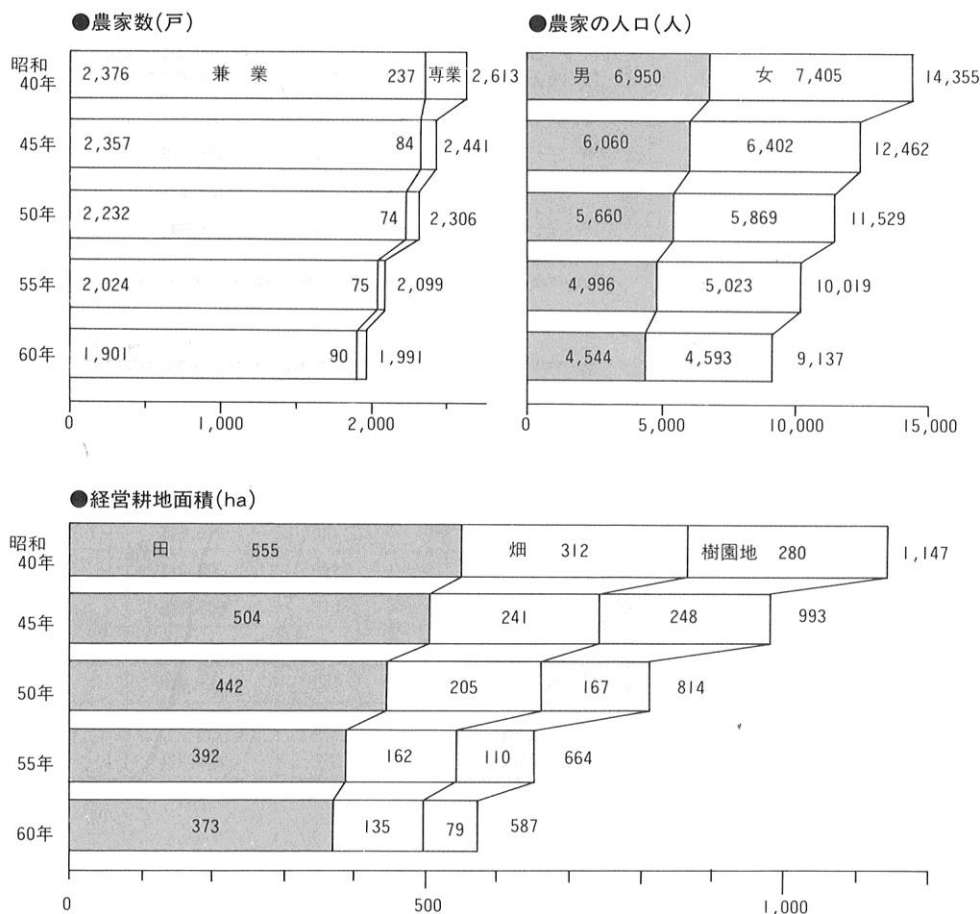
## 産業別 就業人口

(単位：人)

産業分類	昭和45年		昭和50年		昭和55年		昭和60年	
	就業者数	構成比(%)	就業者数	構成比(%)	就業者数	構成比(%)	就業者数	構成比(%)
総計	13,510	100.0	13,095	100.0	14,370	100.0	15,123	100.0
第1次産業計	2,197	16.3	1,080	8.2	787	5.5	588	3.9
農業	2,144	15.9	1,023	7.8	716	5.0	516	3.4
林業・狩猟業	50	0.4	53	0.4	65	0.5	66	0.4
漁業・水産養殖業	3		4		6		6	
第2次産業計	6,109	45.2	6,083	46.5	6,880	47.9	7,335	48.5
鉱業	54	0.4	49	0.4	30	0.2	12	0.1
建設業	782	5.8	1,098	8.4	1,260	8.8	1,336	8.8
製造業	5,273	39.0	4,936	37.7	5,590	38.9	5,987	39.6
第3次産業計	5,204	38.5	5,932	45.5	6,703	46.6	7,192	47.6
卸売業・小売業	2,248	16.6	2,458	18.8	2,769	19.3	2,883	19.1
金融・保険・不動産業	246	1.8	382	2.9	419	2.9	474	3.1
運輸・通信・電気・ガス・水道業	738	5.5	764	5.8	817	5.7	804	5.3
サービス業	1,610	11.9	1,859	14.2	2,280	15.9	2,572	17.0
公務その他	362	2.7	469	3.6	418	2.9	467	3.1

資料 国勢調査

## 農業の推移



# 産業

## 工業

製造業事業所数  
従業者数  
製造品出荷額等

産業分類	昭和58年			昭和60年		
	事業所数	従業者数	製造品出荷額等	事業所数	従業者数	製造品出荷額等
総計	906	5,538人	5,328,536万円	782	5,512人	6,160,328万円
食料品 飲料・飼料・たばこ	10	140	296,270	8	126	211,010
繊維工業	384	1,114	766,194	304	912	706,310
衣服	30	165	319,667	23	107	56,500
木材・木製品	19	127	200,815	15	82	168,987
家具	23	94	111,457	24	91	85,968
パルプ・紙	7	31	88,055	7	38	107,659
出版・印刷	6	39	20,363	8	57	37,513
化学工業	—	—	—	—	—	—
石油・石炭	—	—	—	—	—	—
プラスチック製品	—	—	—	18	200	149,819
ゴム	2	5	1,378	—	—	—
皮革	2	X	X	1	X	X
窯業・土石	7	92	186,680	6	87	203,648
鉄鋼	2	X	X	2	X	X
非鉄金属	9	373	570,289	6	445	536,996
金属製品	51	532	886,729	52	491	1,032,926
一般機器	130	968	562,823	126	921	1,083,031
電気機器	78	764	449,837	88	1,133	979,933
輸送機器	33	160	124,794	36	206	168,980
精密機器	42	656	496,519	42	502	467,078
その他	71	274	222,771	16	65	50,646
Xの計		4	23,895		49	113,324

(注) X=公表をさしひかえる数値 資料 工業統計調査  
製造品出荷額等=製造品出荷額+加工費収入額+修理料収入額 ※プラスチックは60年調査よりその他から分類された

## 商業

商店数  
従業者数  
年間商品販売額

産業分類	昭和57年			昭和60年		
	商店数	従業者数	年間商品販売額	商店数	従業者数	年間商品販売額
総計	788	2,495人	4,430,352万円	734	2,422人	4,667,351万円
卸売業計	130	617	2,405,695	121	656	2,428,649
小売業計	520	1,488	1,851,646	489	1,427	2,061,898
織物・衣服・身の回り品小売業	70	200	202,411	66	196	197,510
飲食料品小売業	244	617	586,735	225	576	602,033
自動車・自転車小売業	23	130	242,889	22	118	317,961
家具・建具・じゅうぎょう小売業	55	153	188,877	47	146	260,314
その他の小売業	128	388	630,734	129	391	684,080
飲食店計	138	390	173,011	124	339	176,804

(注) 飲食店の従業者数、商品販売額にはバー、酒場等のアルコール主体の店は含まない。

資料 商業統計調査

## 都市公園 状況

区 分	所 在	面積(㎡)	開設年月	施 設
城南公園	上谷一丁目287	1,345	S 51. 3 .27	あずまや1基、スベリ台1台、ブランコ1台 便所(ブロック造平屋建)1棟他
白木山公園	下谷字南蟻山1887	40,588	S 52. 9 .24	あずまや1基、コンビネーションスベリ台1台 擬木階段122段、砂場1ヶ所他
玉川公園	玉川字前河原637	14,000	S 54. 3 .31	パーゴラ1基、砂場1ヶ所、擬木ベンチ7基、便所(ブ ロック造平屋建)1棟、擬木ブランコ・平均台・ス テップ1式他
楽山公園	上谷字楽山2140	19,875	S 54. 3 .31	あずまや1基、水飲場2基、ブランコ1台、コンビ ネーション遊具1基、パーゴラ1基、便所(ブ ロック造平屋建)1棟他
都留市総合運動公園 楽山球場	上谷字鬼久保1923	(252,490) 54,417	S 61. 10. 1	軟式野球場1ヶ所、あずまや2基、パーゴラ1 基、ウォームアップグラ ンド1ヶ所、屋外便所(RC造平屋建)1棟、駐 車場1式他

## 上水道及び 簡易水道 給水状況

年度	給 水 対 象		普 及 率	配水量 <sup>m<sup>3</sup></sup>	1日平均 配水量 <sup>m<sup>3</sup></sup>	給水量 <sup>m<sup>3</sup></sup>
	給水人口	給水世帯				
60	32,342	9,232	98.0	7,757,162	21,252	5,902,073
61	32,094	9,305	97.1	7,630,199	20,904	5,962,286
62	32,201	9,578	97.0	7,928,134	21,721	5,935,535

## 上水道の 沿革

区 分	工事期間	目標 年次	計 画 給水人口	計画給水量 (一日最大)	内 容
上水道創設	T 10. 7 ~ T 11. 12	S 6年	10,000人	1,120 <sup>m<sup>3</sup></sup>	給水開始 T 12. 2. 1
第一期拡張工事	S 34. 1 ~ S 36. 9	S 43年	18,000人	4,500 <sup>m<sup>3</sup></sup>	第一水源の新設
第二期 //	S 39. 11 ~ S 41. 3	S 48年	18,000人	4,500 <sup>m<sup>3</sup></sup>	第二配水場新設
第三期 //	S 41. 10 ~ S 42. 2	S 50年	19,000人	5,100 <sup>m<sup>3</sup></sup>	禾生簡易水道を編入
第四期 //	S 45. 1 ~ S 45. 7	S 54年	19,000人	9,500 <sup>m<sup>3</sup></sup>	第三水源の新設
第五期 //	S 48. 2 ~ S 48. 10	S 57年	19,000人	9,500 <sup>m<sup>3</sup></sup>	川茂簡易水道を編入
第六期 //	S 49. 10 ~ S 50. 9	S 58年	20,000人	14,000 <sup>m<sup>3</sup></sup>	第四水源新設
第七期 //	S 51. 2 ~ S 51. 3	S 60年	20,000人	14,000 <sup>m<sup>3</sup></sup>	井倉簡易水道を編入
第八期 //	S 58. 6 ~ S 59. 1	S 67年	17,000人	14,620 <sup>m<sup>3</sup></sup>	開地、宮原簡易水道を編入

## 医療施設

年度	総 数	病 院	一般診療所	歯科診療所	薬 局
61	34	1	13	11	9
62	34	1	13	11	9
63	37	1	13	12	11

## 医療関係 従事者数

年次	総 数	医 師	歯科医師	薬剤師	助産婦	看護婦	保健婦	歯科技工士
61	101	22	13	5	0	49	7	5
62	110	21	14	9	0	54	7	5

## ごみ収集・ 処理状況

年度	処理対象人口	収 集 量			処 理 量		
		可燃物	不燃物	計	焼 却	埋 立	計
60	32,023	4,594,470	1,016,590	5,611,060	4,594,470	897,000	5,491,470
61	32,238	5,239,930	1,016,820	6,256,750	5,239,930	916,000	6,155,930
62	32,291	5,727,410	1,092,230	6,819,640	5,727,410	1,159,000	6,886,410

(単位: kg)

## し尿収集・ 処理状況

年度	処理対象人口	収 集 量			処 理 先
		許可業者	直 営	計	
60	30,023	10,130	—	10,130	大月都留広域事務組合
61	32,238	10,157	—	10,157	//
62	32,291	10,226	—	10,226	//

(単位: kℓ)

# 福祉・教育

## 社会福祉施設

(平成元年4月1日現在)

区分	施設名	設置主体	所在地	定員
保育所	宝保育所	都留市	都留市大幡1541	60
	東桂保育園	社会福祉法人 東桂保育園	// 桂町1239	90
	三吉保育園	// 三吉保育園	// 法能866	60
	川茂保育園	// 川茂保育園	// 川茂172	60
	盛里保育園	// 盛里保育園	// 朝日曽雌1798	45
	開地保育園	// 開地保育園	// 小野623	60
	さくら保育園	// さくら保育園	// 田野倉1324	60
	境保育園	// 境保育園	// 境129	90
	長生保育園	個人	// 下谷2954	60
	東陽保育園	//	// 古川渡655	90
	円通保育園	社会福祉法人 大慈福祉会	// 中央三丁目5-1	150
老人福祉センター	都留市老人福祉センター	都留市	// 中央3-8-1	
精神薄弱者更生施設	宝山寮	社会福祉法人 山梨福祉事業会	// 大幡5118	65

## 教育施設

(平成元年2月1日現在)

区分	学校数			学級数			在学者数			施設	
	計	官公立	私立	計	官公立	私立	計	官公立	私立	体育館	プール
総数	16	14	2	141	123	18	8,752	8,262	490	14	11
大学	1	1					2,474	2,474		1	
高等学校	2	2					1,675	1,675		2	
中学校	3	3		39	39		1,548	1,548		3	3
小学校	8	8		84	84		2,565	2,565		8	8
幼稚園	2		2	18		18	490		490		

## 文化施設

名称	所在	主体	内容
都留市文化会館	中央3-8-1	市	鉄筋コンクリート造り、地上4階、塔屋1階建 一階 老人福祉センター、談話室 二階 図書館 三階 中央公民館(和室、調理実習室、研修室、視聴覚室)
都留市民会館	中央3-7-10	市	鉄筋コンクリート造り、地上3階、地下1階建

## 社会教育施設

名称	所在地
都留市社会教育会館	中央3-9-8
都留市グリーンロッジ	大幡5117-1
尾県郷土資料館	小形山694

## 体育施設

名称	所在	主体	内容
都留市総合体育館	田原3-8-36	市	メインアリーナ、サブアリーナ トレーニングルーム、会議室、放送施設 電光得点表示器等
都留市民プール	//	市	鉄骨造、25m 5コース、水深1.1-1.3m
都留農村教養文化体育施設	下谷4-2	市	アリーナ、事務室
都留市営楽山球場	上谷1923	市	本部室、会議室、審判室、シャワー室、両翼92m
// 住吉球場	法能333	市	照明施設、両翼92m

# 歴代市長・正副議長・助役・収入役

## ●歴代市長

歴順	氏名	就任年月日
1	小林 治郎	S29.6.6
2	秋山与三郎	S32.12.8
3	前田 清明	S36.12.8
4	前田 清明	S40.12.8
5	富山 節三	S44.12.8
6	富山 節三	S48.12.8
7	高部 通正	S52.12.8
8	高部 通正	S56.12.8
9	都倉 昭二	S60.12.8

## ●歴代助役

歴順	氏名	就任年月日
1	清水 潔	S30.8.25
2・3	牛田 正己	S33.6.1
4・5	山田 一雄	S38.8.20
6・7	舟久保利男	S46.7.1
8	小石澤克己	S56.10.15
9	山口 恒夫	S61.4.8

## ●歴代収入役

歴順	氏名	就任年月日
1~5	宮井六四郎	S31.11.16
6	小俣 信雄	S47.7.1
7	佐藤 泰範	S51.7.1
8	初原 式	S55.7.1
9	石川 文章	S57.4.1
10	猪狩喜久三	S58.4.1
11	米山 和三	S60.4.1
12	棚本 安男	S61.4.1
13	小糸 拳一	S62.4.1
14	柴田 勝弥	H元.4.1

## ●歴代議長

歴順	氏名	就任年月日
1	松本 太郎	S29.5.14
2	平井 政明	S30.5.7
3	前田 清明	S31.6.7
4	近藤 世作	S32.8.7
5	中野 八吾	S33.7.21
6	高橋 栄市郎	S34.5.26
7	木村 嘉則	S35.6.29
8	舟久保利男	S36.7.21
9	清水 理一	S37.6.18
10	中島源一郎	S38.5.16
11	奥秋 広光	S39.6.22
12	安田 菊致	S40.1.26
13	新津 正男	S40.7.20
14	荻窪 光武	S41.9.10
15	小俣 次郎	S42.5.15
16	谷内 保長	S43.7.10
17	上田 徳	S44.6.30
18	赤沢 泰造	S45.7.1
19	谷内 房一	S45.9.16
20	小山 元	S46.5.13
21	志村 弘	S47.6.30
22	奥秋 東作	S48.6.29
23	谷内 喜作	S49.6.28
24	杉本 重晴	S49.12.16
25	中村 理一	S50.5.13
26	小林 信夫	S51.6.22
27	渡辺 栄一	S52.6.23
28	原田 幹全	S53.6.20
29	都倉 昭二	S54.5.14
30	平井 武	S55.7.7
31	小俣 賢明	S56.6.22
32	園田 寅次	S57.7.2
33	国田 高忠	S58.5.10
34	谷内 久治	S59.6.21
35	高部 利幸	S60.6.27
36	牛田 勝男	S61.6.20
37	天野 謙訪松	S62.5.12
38	菊地 富	S63.6.21

## ●歴代副議長

歴順	氏名	就任年月日
1	刑部 煥一	S29.5.14
2	舟久保利男	S30.5.7
3	等々力忠男	S31.6.7
4	木村 嘉則	S32.8.7
5	清水 理一	S33.7.21
6	花田 宣一	S34.5.26
7	伊藤 皓	S35.7.27
8	古屋桂三郎	S36.7.21
9	白井 武雄	S37.6.18
10	鈴木 武雄	S38.5.16
11	谷内 保長	S39.6.22
12	大野 真平	S40.7.20
13	渡辺 栄一	S41.9.10
14	増岡 定	S42.5.15
15	坂本本三郎	S43.7.10
16	鈴木 俊英	S44.6.30
17	志村 弘	S45.7.1
18	堀内 保	S45.9.18
19	原田 明	S46.5.13
20	中村 理一	S47.6.30
21	井上 富次	S48.6.29
22	都倉 昭二	S49.6.28
23	齊藤 操司	S50.5.13
24	小俣 賢明	S51.6.22
25	園田 寅次	S52.6.23
26	曾根 直隆	S53.6.20
27	岩田 宗一	S54.5.14
28	国田 高忠	S55.7.7
29	前田 進	S56.6.22
30	森 正久	S57.7.2
31	赤沢 識	S58.5.10
32	井上 清	S59.6.21
33	菊地 富	S60.6.27
34	小笠原 欽之介	S61.6.20
35	赤沢 康治	S62.5.12
36	谷内 秀春	S63.6.21

## ●市職員数

(平成元年4月1日現在)

	参事	課長	課長補佐	係長	主任	事務吏員	事務員等	技術吏員等	教員等	技能労務職	計
総数	7	29	25	69	86	52	15	25	73	30	411
市長事務部局	4	16	16	43	48	24	6	9		9	175
議会事務局		1	1	1	1						4
選挙管理委員会		1			1						2
農業委員会		1									1
教育委員会		5	1	4	8	2	1	1		11	33
都留文科大学	1	2	3	10	11	6	1		73	4	111
消防	2		2	8	16	17	7				52
水道企業		1	1	2	1	3				3	11
監査・公平		1									1
都留診療所		1	1	1				15		3	21

## 都留市指定有形文化財

(平成元年1月24日現在)

指定番号	名称	員数	構造及び形式	所有者 (管理者)	所有者の住所	所在の場所	告示年月日 番 号
第2号 有 形	灰釉梅花大壺	1 個	高さ42.8cm	都留市教育委員会	上谷1-1-1	中央3-8-1 都留市文化会館	S46.6.7 告示第7号
第3号 有 形	縄文式かめ	1 個	法能遺跡出土・縄文時代中期 高さ32cm 口径32.5cm	//	//	//	//
第8号 有 形	中谷遺跡出土品	一 括	土偶・土器・耳栓・石器等一括	//	//	//	S49.4.11 告示第1号
第9号 有 形	中溝遺跡出土品	一 括	土偶・土器・石器等一括	//	//	//	//
第10号 有 形	住吉遺跡出土品	一 括	土偶・土器・石器等一括	//	//	//	//
第11号 有 形	元坂の石橋	一 橋	幅1.2m 長さ6.96m	円 通 院	中央3-5-1	同 左	S50.9.25 告示第1号
第12号 有 形	伝昌寺の板碑	一 基	厚さ1.9cm 幅21cm 長さ91cm	伝 昌 寺	朝日曾離	朝日馬場159 本光寺	//
第15号 有 形	屋台飾幕 「牧童牛の背に笛を吹く」	一 張	横5.30m 縦2.32m	早馬町自治会		中央3-8-1 都留市文化会館	S51.7.16 告示第8号
第16号 有 形	地藏菩薩坐像	一 体	木像坐像 高さ63cm	広 教 寺	大幡1541	同 左	S52.6.29 告示第7号
第18号 有 形	石船神社の復元首級	一 首級	頭蓋骨の顔面部分に日本最古 の復顔技術が施されている	石 船 神 社	朝日馬場443	同 左	S54.3.1 告示第7号
第19号 有 形	屋台飾幕「虎」	一 張	横5.85m 縦2.07m	下 町 自 治 会		中央3-8-1 都留市文化会館	S54.10.5 告示第7号
第20号 有 形	小山田越中守 信有画像	一 幅	横47.5cm 縦74cm	長 生 寺	下谷2954	同 左	S56.4.8 告示第5号
第21号 有 形	小山田信茂 寺領書立文書	一 通	横98.5cm 縦34cm	//	//	//	//
第22号 有 形	広教寺の大般若教	597 卷	寛文10年銘記の版本で全600卷 のうち、597巻が保存されている	広 教 寺	大幡1541	同 左	S57.5.18 告示第6号
第23号 有 形	金山神社の神輿	一 基	台坐 方121cm 高さ25cm 神室 方68cm 高さ250cm 屋根 方145cm 高さ155cm	金 山 神 社	上谷金山1335	同 左	//
第24号 有 形	馬場舟遺跡出土品	一 括	縄文時代前期後葉～中期初頭 土器・石器等一括	都留市教育委員会	上谷1-1-1	田野倉1331 埋蔵文化財整理作業所	//
第25号 有 形	西畑遺跡出土品	一 括	縄文時代早期～後期 土器・石器等一括	//	//	//	//
第26号 有 形	久保地遺跡出土品	一 括	縄文時代前期～中期 土器・石器等一括	//	//	//	//
第27号 有 形	生出山山頂遺跡出土品	一 括	縄文時代早期・弥生時代中期 土器・石器等一括	//	//	//	//
第28号 有 形	堀之内原遺跡出土品	一 括	奈良・平安時代 土器・鉄器等一括	//	//	//	//
第29号 有 形	宮脇遺跡出土品	一 括	縄文時代～平安時代 土器・石器等一括	//	//	//	//
第30号 有 形	山梨原遺跡出土品	一 括	縄文時代早期～中世 土器・石器等一括	//	//	//	//
第31号 有 形	牛石遺跡出土品	一 括	縄文時代早期～平安時代 土器・石器・鉄器等	//	//	//	//
第32号 有 形	山ノ神遺跡出土品	一 括	縄文時代早期～前期 土器・石器等一括	//	//	//	//
第33号 有 形	三ノ側遺跡出土品	一 括	奈良・平安時代 土器・鉄器等一括	//	//	//	//
第34号 有 形	生出神社本殿	一 棟	江戸時代後期の神社建築	生 出 神 社	四日市場1066	同 左	S59.3.15 告示第4号
第35号 有 形	長安寺本堂	一 棟	享保10年(1725)に建立され た市内最大の本堂	長 安 寺	上谷3-6-30	同 左	//
第36号 有 形	竜虎梅竹の画 六曲一對	一 組	色彩屏風 横325cm	長 生 寺	下谷2954	同 左	S61.9.24 告示第10号
第37号 有 形	釈迦十六善神之画 一幅	一 幅	掛け軸 水彩 横64cm 縦130cm	//	//	//	//
第39号 有 形	生出神社神楽堂	一 台	台坐 奥行65.5cm 幅44.0cm 高さ133cm	生 出 神 社	四日市場1066	同 左	//
第40号 有 形	屋台飾幕 「桜に駒」	一 張	横5.30m 縦2.20m	仲 町 自 治 会		中央3-8-1 都留市文化会館	S63.3.15 告示第1号
第41号 有 形	屋台飾幕 「鹿島踊り」	一 張	横6.25m 縦1.94m	新 町 自 治 会		//	//



## ■県指定有形および天然記念物

指定番号	名 称	員 数	構造及び形式	所 有 者 (管理者)	所有者の住所	所在の場所	告示年月日
天然記念物 17号	真福寺の大カヤ	一 本	樹高16.3m 根回り7.8m 目通り幹 囲6m 枝張東西12m 南北17m	真 福 寺	小野627	同 左	S34.2.9
天然記念物 27号	上大幡のナシ	一 本	アオナシを台木にして、サビナシを接ぎ木 樹高12m 根回り2.8m 枝張東西13m 南北10.5m	安田五兵衛	大幡4229	同 左	S35.11.7
有形文化財	旧尾県学校校舎	一 棟	藤村式建築校舎 明治10年完成 165.93㎡の2階建	都 留 市	上谷1-1-1	小形山1564	S50.3.17
天然記念物	キマダラルリツバメ		シジミチヨウの一種で郡内 一帯に生息				S52.3.31

## ■市指定史跡名勝天然記念物

平成元年1月24日現在

指定番号	名 称	員 数	構造及び形式	所 有 者 (管理者)	所有者の住所	所在の場所	告示年月日 番 号
第5号 天然記念物	阿夫利神社の彼岸桜	一 本	樹高8m 枝張り東西12m 南北9m	阿夫利神社	玉川570	同 左	S49.4.11 告示第1号
第6号 天然記念物	上大幡の八房の梅	一 本	樹高1.4m 根回り1.57m 幹囲1.50m 地上1.2mで二幹に分かれる	安田五兵衛	大幡4229	同 左	//
第7号 天然記念物	桂林寺の彼岸桜	一 本	樹高12m 根回り5m 幹囲1.5m 枝張り東西14.5m 南北12m	桂 林 寺	金井397	同 左	//
第13号 史 跡	雨宮六園の墓	一 基	興譲館教授 1863年没 石碑	普 門 寺	上谷4-5-2	同 左	S50.9.25 告示第9号
第14号 史 跡	森島其進の墓	一 基	甲斐国志の編纂者 1761-1863	専 念 寺	中央4-3-6	同 左	//
第38号 天然記念物	菅野のカツラの木	二 本	東側の木 樹高20.0m 根回り9.3m 目通り10.85m 西側の木 樹高25.5m 根回り8.5m 目通り9.80m	菅野自治会	大野	同 左	S61.9.24 告示第10号
第42号 天然記念物	熊野神社の大杉	一 本	樹高35.0m 根回り11.0m 幹囲7.7m	熊野神社	鹿留2346-1	同 左	S63.3.15 告示第1号
第43号 史 跡	勝山城址		川棚字城山1104 他11筆 7,740㎡	都 留 市	上谷1-1-1	同 左	//

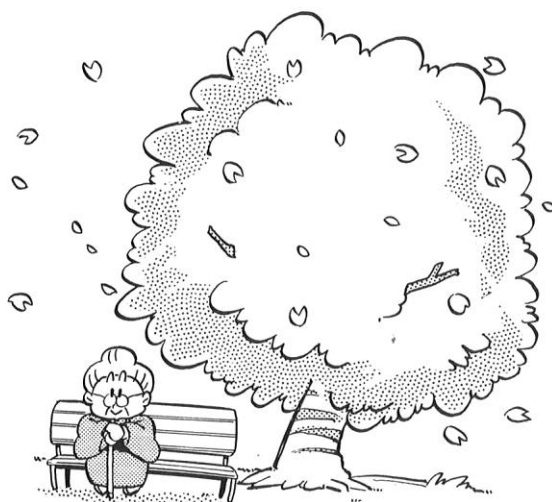
### ●都留市内の市指定文化財

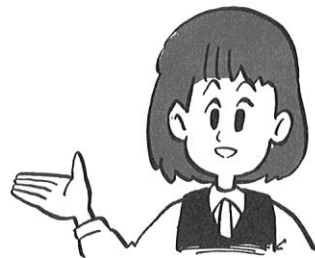
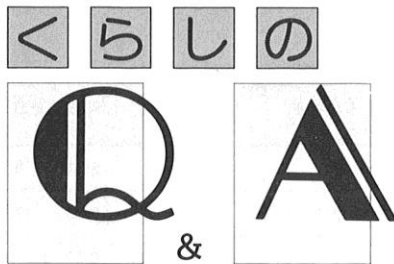
有形記念物…32件  
天然記念物…5件  
史跡  
記念物…3件  
名勝

### ●都留市内の県指定文化財

有形記念物…1件  
天然記念物…3件

埋蔵文化財包蔵地 59ヵ所





## Q 住民登録の手続きは？

- A**
- 転居届は14日以内に
  - 転出届は転出する日以前に
  - 世帯主変更届は14日以内に

### ● 転居届

- ① 市内で住所が変わったときは、市役所（または出張所）に転居届をしてください。
- ② 同じ出張所管内で住所が変わった場合でも転居届をしなければなりません。
- ③ 届出の際は①・②・③・④をご持参ください。

### ● 転出届

- ① 他の市町村に転出するときや、国外に転出するときは、あらかじめ転出届をしてください。
- ② 届出の際は①・②・③をご持参ください。

### ● 世帯主変更届

- ① 世帯主が変わったとき、また世帯の新設、分離があったとき変更届をしてください。
- ② 届出の際は①・②をご持参ください。

### 届出に必要なもの

- ① 印鑑
- ② 国民健康保険証
- ③ 老人医療費受給者証
- ④ 国民年金手帳

☞ 市民課または出張所へ

## Q こんなときの届出は？ ① 出生届 ② 死亡届

- A**
- 赤ちゃんが生まれたら14日以内に
  - 亡くなられたら7日以内に

### ● 出生届（14日以内）

おいでになるときは①母子手帳、②印鑑、③国民健康保険証をご持参ください。

### ■ 届出書

都留市に本籍があるとき…1通  
市内に本籍がないとき…2通

### ※ 死産届

不幸にして死産されたときは、分娩した日から7日以内に、市民課へ。手続きに必要なもの ①印鑑 ②死産届書 ③国民健康保険証

### ● 死亡届（7日以内）

届け出に必要なもの ①届け出人の印鑑 ②国民健康保険証（加入しているとき）③国民年金手帳（加入しているとき）④老人医療費受給者証

### ■ 届出書

都留市内に本籍があるとき…1通  
市内に本籍がないとき…2通  
※ 死亡届届出人の記載順序は、同居の親族、同居していない親族、同居者、家主地主、家屋または土地管理人の順序で届け出ること。

☞ 市民課または出張所へ

## Q 印鑑登録の方法は？

**A** 印鑑登録のできる人は市内に住民登録または外国人登録をしている人です。

### ● 本人申請に必要なもの

① 登録しようとする印鑑（三文判以外のもの） ② 本人を確認する資料。下記の一つ（運転免許証、官公庁の写真付身分証明書、外国人登録証明書、保証人の保証書、登録証と登録印）

### ● 代理人申請に必要なもの

① 登録しようとする印鑑 ② 代理人選任届（2通） ③ 回答書  
※ 代理人に依頼したときはその場で印鑑登録証は発行しません。確認のため照会書を郵送しますので受け取ったら必要なことを記入して持参してください。そのとき印鑑登録証をお渡します。確認のため1週間位かかります。

☞ 市民課または出張所へ

## Q 印鑑証明書がほしいときは？

- A**
- 本人申請に必要なもの
  - ① 印鑑 ② 印鑑登録証

### ● 代理人申請に必要なもの

① 代理人の印鑑 ② 印鑑登録証

※ 印鑑登録証を代理人にお預けください。この証を所持する方を代理人とみなしますので申請書には住所、氏名を正確に記入してください。

■ 印鑑登録証をなくしたとき…印鑑登録廃止届と印鑑登録申請の手続きが必要です。印鑑を持参してください。

■ 印鑑をなくしたとき…印鑑登録証を持参して印鑑登録廃止届、新しい印鑑で印鑑登録申請をします。

■印鑑を変えるとき…印鑑登録証と  
 新旧印鑑を持参して、印鑑登録申請  
 の手続きが必要です。

◎次の場合は印鑑登録証を返還して  
 ください。①市外へ転出 ②死亡  
 ③婚姻等のため氏名が変わり、印鑑  
 と自分の氏名が異ったとき

## Q市営住宅に 入居するには？

**A** ●市営住宅に入居できる人  
 ①市内に居住、または勤務場  
 所を有する方

②現に同居、または同居しようとす  
 る親族（婚約者を含む）がある方  
 ③法令で定める基準の収入のある方  
 ④住居に困窮していることが明らか  
 な方

⑤日本国籍を有する方

●提出していただく書類

①都留市営住宅入居申込書

②現住所の附近見取図及び現住居の  
 平面図

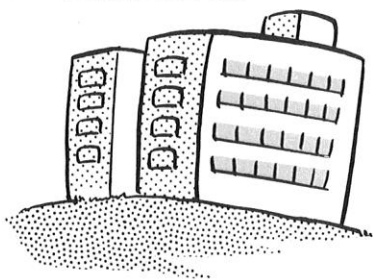
③月収証明書、または所得申告証明書  
 給与所得者の場合は、雇い主の月  
 収証明書（源泉徴収票添付）を、  
 また自営者の場合は、所得申告証  
 明書を提出してください。

④市町村民税完納証明書

⑤住民票の謄本1通

⑥婚約者の場合は、お互いの婚約承  
 諾書が必要です。

☞建設課建築住宅係へ



## 年金ガイド

### こんなときは 国民年金の手続きを

年金手帳、印鑑のほか添付書類  
 が必要な場合もありますので、届出  
 をする前に確認してください。

- 20歳になったら
- 会社をやめたとき
- 会社に勤めたら
- 年金を受けようとしたら
- 死亡したら
- 口座振替をしたいとき
- 免除の申請
- 結婚したとき

### 国民年金 こんなとき受けられます

■高齢基礎年金

保険料を納めた期間が25年以上ある

人が65歳から受けられます。

年金額62万7,200円

（未納期間のある人は減額され  
 ます。）

■障害基礎年金

病気、不慮の事故等により障害者  
 になったときに受けられます。

年金額 1級 78万4,000円

2級 62万7,200円

（18歳未満の子があるときは1  
 人につき18万8,100円が加算  
 されます。）

■遺族基礎年金

一家の大黒柱を失った奥さんや子  
 供さんに支給されます。

年金額 62万7,200円

（18歳未満の子があるときは1  
 人につき18万8,100円が加算  
 されます。）

### 住居表示実施区域内の建物新築等の場合は届け出を

上谷、中谷、下谷地区内の住居表示実施地区（田原○丁目、上谷○丁目、  
 中央○丁目、つる○丁目、下谷○丁目などの土地地番のついている場所）の  
 建物の所有者、管理者は、建物を新築した場合、市へ届け出て、住居番号を  
 つけるための調査を受けなければなりません。

また、移築、取りこわし等の場合も届ける必要があります。

届出・問合せ先 市民課 市民生活係

### ■市内医療機関一覧表

医療機関名	診療科目	電話	医療機関名	診療科目	電話
回生堂病院	精神・内	43-2291	水島医院	内・小	43-2263
都留診療所	内・外	45-1170	井上歯科医院	歯科全般	43-2301
石盛医院	内・消・外・整形・小	43-2615	掛貝歯科医院	//	43-2382
磯部医院	内・小・産	43-4121	兼松歯科医院	//	43-3258
上村耳鼻咽喉科医院	耳鼻咽喉	43-4600	長谷川歯科医院	//	43-3456
小石沢医院	内・消・外・整形	43-4625	田中歯科医院	//	43-2371
天下堂医院	内・外	43-2368	戸沢歯科医院	//	43-3091
西村医院	内・呼・消・循・皮・泌尿	43-2294	金子歯科医院	//	45-1118
定月外科医院	内・消・小・外・放	43-2564	渡辺歯科医院	//	45-1182
坂本整形外科医院	整形・外・理・放	43-2227	伊藤歯科医院	//	45-2288
禾生診療所	内・皮	43-2679	西村歯科医院	//	43-0418
須藤医院	内・小・整形・外	43-3151	秋山歯科医院	//	45-2233
戸沢医院	内・小・眼	43-3091	亀田歯科医院	//	43-8211

# 絵で見る市民の暮らし

(昭和63年度)

<p>人 口</p>  <p>1世帯当り3.4人</p>	<p>人口密度</p>  <p>1km当り204.7人</p>	<p>出 生</p>  <p>1日に1.5人</p>	<p>死 亡</p>  <p>1日に0.8人</p>	<p>転 入</p>  <p>1日に2.7件</p>
<p>転 出</p>  <p>1日に2.8人</p>	<p>結 婚</p>  <p>1日に1.4組</p>	<p>離 婚</p>  <p>7.2日に1件</p>	<p>市 職 員 (大学教職員を除く)</p>  <p>市民109人に1人</p>	<p>警 察 官</p>  <p>市民952人に1人 (都留警察署管内)</p>
<p>消 防 士</p>  <p>市民726人に1人 (都留市消防本部管内)</p>	<p>医師 歯科医師</p>  <p>市民1545人に1人</p>	<p>教員(小学校)</p>  <p>小学生22人に1人</p>	<p>教員(中学校)</p>  <p>中学生22人に1人</p>	<p>電 話</p>  <p>1世帯に1.2台</p>
<p>市の予算</p>  <p>市民1人当り283,360円 (一般会計)</p>	<p>自 動 車</p>  <p>1世帯当り1.3台</p>	<p>火 災</p>  <p>30日に1件</p>	<p>救 急 車</p>  <p>1日当り2.3件</p>	<p>交通 事 故</p>  <p>1日に1.2件</p>
<p>犯 罪</p>  <p>1.8日に1件 (都留警察署管内)</p>	<p>し 尿</p>  <p>1日当り34.2kl</p>	<p>郵 便</p>  <p>1日1世帯当り1.2通</p>	<p>水 道</p>  <p>1人1日当り628ℓ</p>	<p>ごみ処理</p>  <p>1日に22.8t</p>