

教育・文化

○ 都留文科大学

昭和30年、当時の県立臨時教員養成所を改組し、都留短期大学とし、以来有能な小学校教諭ならびに実業人を養成してきた。

昭和35年学園都市建設の理想をかかげ、4年制大学に昇格、初等教育科、国文科、英文科の三科を設置、学生数1,600名と規模を拡大し、新校舎を栗山のふもと52,800平方メートルの敷地に建坪6,060平方メートルの威容を誇る校舎を建設した。

この完成により名実ともに備った大学としていよいよあらたなる発展と充実がはかられることになる。



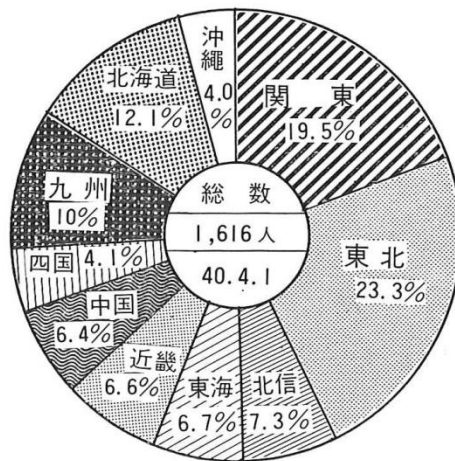
都留文科大学本館

学 長	中 西 清
図書館長	岩 井 良 雄
学生部長	鎌 田 都 助
附属小学校長	八 野 正 男

教 員 数

教 授	21人
助 教 授	9人
講 師	15人
非常勤講師	35人
助 手	1人

出身地の割合



学 生 数	1,616人
初等教育科	815人
国 文 科	400人
英 文 科	333人
聴 講 生	68人

○ 幼稚園

園の名称	園児数	職員数
青藍幼稚園	158	8
ひまわり "	123	5

○ 小学校

学校名	児童数			職員数
	男	女	計	
谷村第一小学校	668	695	1363	42
谷村第二 "	102	99	201	8
都留文科大学附属 "	113	77	190	10
東桂 "	327	355	682	22
宝 "	172	165	337	13
禾生第一 "	168	159	327	12
禾生第二 "	83	82	165	8
与繩 "	29	19	48	4
旭 "	89	93	182	8
合計	1,751	1,744	3,495	127



谷村第一小学校



都留第二中学校

○ 中学校

学校名	生徒数			職員数
	男	女	計	
都留第一中学校	401	412	813	35
都留第二	381	372	753	28
東桂	200	203	403	14
合計	982	987	1969	77

○ 高等学校

県立谷村高等学校

教員数	75	定時制	13人
職員数	8		
生徒数	全日制	1,192人	道志分校 教員 6人 生徒数 47人
	定時制	169人	

県立桂高等学校 (昭和41年4月1日創立)

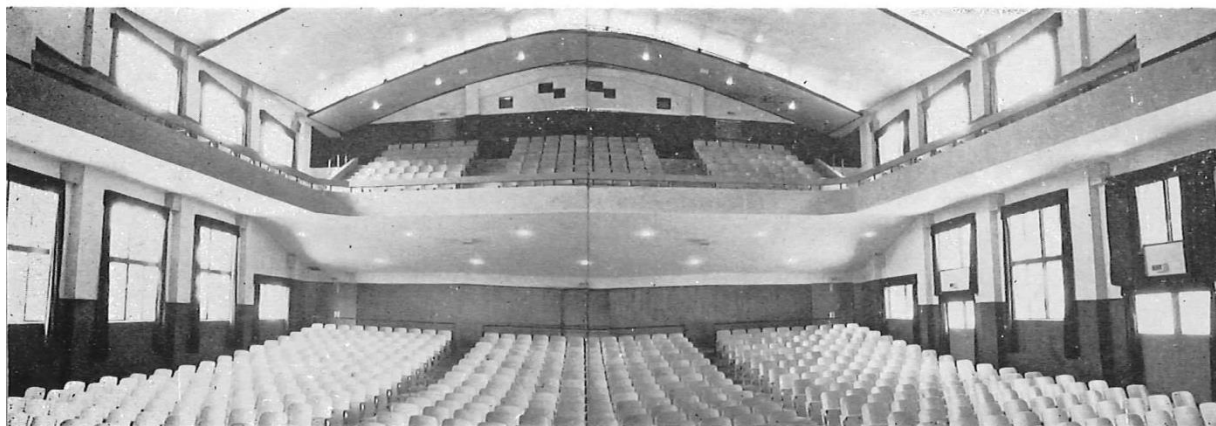
教員数	25
職員数	5
生徒数	610



会館前景

○ 市民会館

着工	昭和36年12月22日
完成	昭和38年3月31日
延べ面積	1,254.43m ²
収容能力	1,000人
座席費	720
主体工事費	12,980,000円
附帯工事費	528,900円



市民会館大ホール



文化講演会

○ 市立図書館

(40.12.31)

蔵書数	10,212冊
貸出総数	18,120冊
巡回文庫利用状況	1,350冊