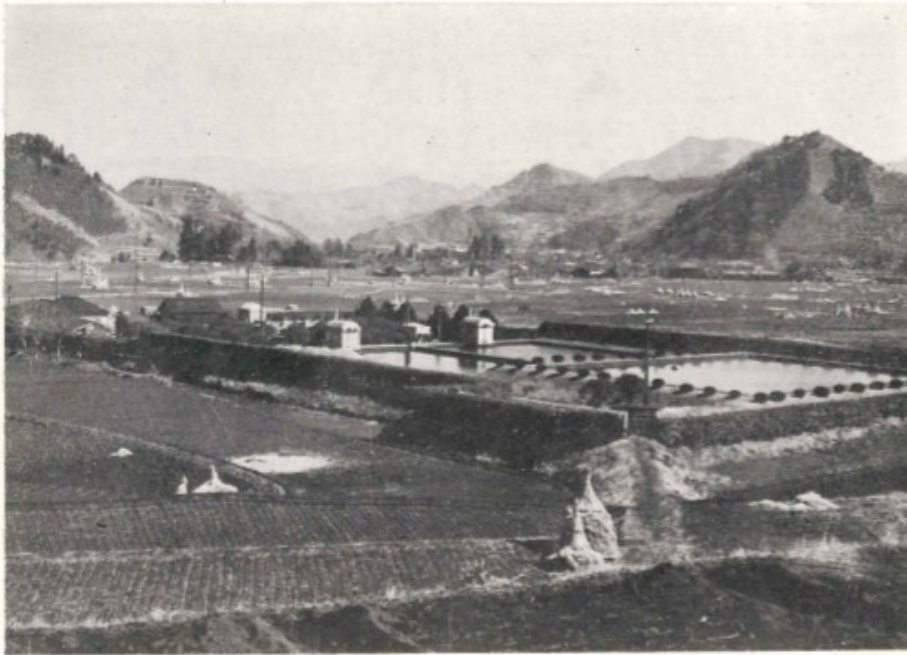


第15編 水道・電気



上水道水源地

55

第15編 水道 電気

給水設備状態表 (昭和30.7.1現在)

種 別	本 栓 数	支 栓 数	種 別	本 栓 数	支 栓 数
放任専用栓	1,182	712	公衆水呑栓	6	—
計量専用栓	625	500	公設消火栓	81	—
公設共用栓	62	—	私設消火栓	3	—
私設共用栓	26	—	合 計	1,935	1,212

水道料金変遷一覧表 (昭和30.7.1現在)

給水種別	給水開始時	昭和2年	昭和21年	昭和22年	昭和22年	昭和23年	昭和23年	昭和24年	昭和26年	昭和28年	昭和30年
	4月	4月	4月	9月	4月	11月	4月	9月	1月	4月	4月
	円	円	円	円	円	円	円	円	円	円	円
放任専用栓	1.00	1.20	3.60	5.40	15.00	20.00	30.00	40.00	80.00	120.00	160.00
計量専用栓	1.20	—	3.00	4.50	13.50	18.00	27.00	36.00	40.00	60.00	80.00
公設共用栓	30	—	1.00	1.50	4.50	6.00	9.00	12.00	25.00	48.00	50.00
私設共用栓	30	—	1.00	1.50	4.50	6.00	9.00	12.00	25.00	48.00	50.00

註 放任専用と共用栓は1戸5人迄の1ヶ月の料金を示した5人以上1人毎の料金は支栓や牛馬や浴室の料金は含んでいない。計量栓は普通営業用の1ヶ月の最低料金を示した。

給 水 戸 数 表

種 別	戸 数	種 別	戸 数
放 任 専 用 栓	1,025	私 設 共 用 栓	106
計 量 専 用 栓	552		
公 設 共 用 栓	360	合 計	2,043

簡 易 水 道 現 況 一 覧 表 (昭和30年7月1日現在)

部 落 名	簡易水道の名称	人 口	戸 数	水源の種類	竣工年月日	管 理 者 氏 名		
盛里地区	日影水道組合	216	40	湧 水	昭和25年9月	組長 前田大三		
日 影	日向	191	36	〃	〃 25. 12	〃 臼井千造		
日 向	上手	225	42	〃	〃 24. 10	〃 辻久行		
上 手	馬場第一	219	35	〃	〃 28. 3	〃 平井宣正		
馬場第一	久保	136	25	〃	〃 26. 6	〃 小侯政善		
久 保	神門	205	35	〃	〃 26. 6	〃 小侯豊長		
神 門	東桂地区							
東桂地区	十日市場	1,173	209	〃	〃 25. 5	佐藤利光		
十日市場	夏狩	1,409	248	〃	〃 28. 8	亀田為平		
夏 狩	桂町	915	183	〃	〃 26. 5	高部島次郎		
桂 町	古渡	485	82	河水表流水	大正19. 4	小林房平		
古 渡	沖	365	58	〃	改修28. 5	昭和小林房平		
沖	宮下	817	145	〃	昭和28. 5	山口利秋		
宮 下	境	805	142	山林湧水	大正10. 4	改修28. 8	昭和24. 9	刑部煥一
境							白井武雄	

部 落 名	簡易水道の名称	人 口	戸 数	水源の種類	竣工年月日	管 理 者 氏 名
宝地区	川棚水道組合	70	14	井戸湧水	昭和30年4月	組長 村上佳平
川 棚	八坂	110	25	沢水表流水	〃 29. 3	〃 矢竹保明
中 津 森	横畑下	75	13	江戸川	〃 29. 3	〃 宮下時三
〃	横畑上	70	13	山林湧水	〃 29. 4	〃 前田正義
〃	天神組	80	15	沢水表流水	〃 28. 5	〃 小林州
上 大 幡	上大幡	650	130	〃	〃 28. 5	〃 岩村敬
金 井	金井	70	15	〃	〃 28. 4	〃 矢島福宥
禾生地区	四日市場簡易水道					
四日市場	組合	1,732	344	伏流水	〃 9. 3	近藤世作
古 川 渡	古川渡	196	38	〃	〃 30. 4	佐藤正嵐
小 形 山	小形山					
田 野 倉	田野倉	961	191	〃	未 完	熊坂康次
谷村地区	羽根子	253	52	沢水湧水	〃 28. 4	庄司銀造
羽 根 子	瀧下	75	16	河水表流水	〃 28. 6	村井信平
瀧 下	上戸沢	327	58	〃	〃 27. 6	〃 小林信勝
上 戸 沢	井倉	296	55	伏流水	〃 12. 2	〃 山本信四郎
井 倉	玉川水道組合	239	57	河水表流水	〃 30. 3	〃 石井清一
玉 川	引の田	184	30	〃	〃 28. 4	〃 石志村弘道
引 の 田	大津	136	27	〃	〃 28. 4	〃 鈴木薫平
大 津	細野	230	42	〃	〃 28. 5	〃 前田正広
細 野	計	31	12,918	2,415		

上水道配水量調 (最大平均)

年 間 配水總量	一日最大給水量		一日平均	一人一日	一人一日	年 間 有 効 水 量		
	月 日	配水量	配水量	最大配水量	平均配水量	有効水量	無効水量	計
m^3 1,300,377	2・4	m^3 4,077	m^3 3,612	m^3 0.378	m^3 0.373	m^3 1,040,302	m^3 260,075	m^3 13,00,377

29年度末現在

水道使用水量月別調 (単位立方米)

消 費 水 量												
4 月	5 月	6 月	7 月	8 月	9 月	10 月	11 月	12 月	1 月	2 月	3 月	・
101,525	109,140	104,076	110,714	114,730	108,129	107,036	101,087	105,407	120,603	105,552	111,358	1,300,377

29年度末現在

電 氣
電 灯 電 力 需 要 狀 況

種 別	区 分	需 用 家 數 30.3.31日	契 約 灯 (KW) 數	29 年 1 月 ~ 29 年 12 月 年 間 使 用 電 力 量 (KWH)
定 額 電 灯 大 電 口 計	電 灯	2,010軒	4,419灯	613,968KWH
	電 口	3,733	30,545	1,599,396
	電 計	35	274KW	213,084
業 務 用 電 力 小 電 口 計	電 力	0	0	0
	電 口	1,149	2,072KW	3,184,688
	電 計	4	1,500	2,115,855
大 電 口 計		1,153	3,572	5,300,543