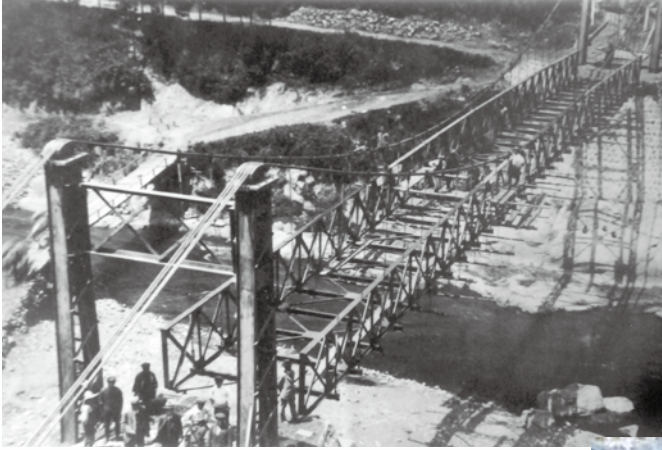


都留 まちかど 今昔

まちは変わっていきます。人もまた、
変わります。過ぎ去りし日の写真と、
現在の写真を並べてみましょう。
何かが、見えるかもしれません。



大正初期(1912頃)?



平成24年(2012)

両時代の時間経過は、

約100年。

第18回・「院辺橋」

今回は、宝地区と谷村地区を結ぶ、「院辺橋」の写真です。

この古い写真の撮影年代も、先月と同じように、現在の橋の竣工年から推定しました。現在の橋は、昭和34年(1959)年竣工です。

現在の橋の一代前は、古い写真のように吊り橋だったのですが、今はトラス橋(細長い部材を両端で三角形に繋いだ構造の橋)となっており、市内でも珍しい形をしています。また、古い写真を見ると、架けかえてある橋の左側に、仮設の橋でしようか、小さな橋が見えます。はつきりとはわかりませんが、もしかしたらこれが架けかえ以前のもっと古い橋なのかも知れません。

この院辺橋は、宝地区と谷村地区を結ぶ橋ですが、古くから大月市の初狩地域と谷村をつなぐ重要な橋でもありました。現在もこの橋を利用して、大月・都留市間を行き来する車が多くあります。

また、この橋周辺は、昔から釣りのメッカとして広く知られており、解禁日には多くの釣り人で賑わっています。

変わらないようでいて、こんなにも違う私たちの身近な風景。時間の流れを感じませんか。

都留市役所開庁日のご案内

月曜日～金曜日 8:30～17:15(祝日は閉庁)

水曜日は市民生活課・税務課のみ 19:00まで開庁

広告掲載欄

広告掲載欄