

Clip!

指定管理者を募集します。

申込・問合せ先：産業観光課



- ① 芭蕉月待ちの湯
- ② 一位の宿
- ③ 種徳館
- ④ ゆうゆう広場
- ⑤ すいすい広場

都留戸沢の森和みの里
 施設所在地 戸沢874
 指定期間 平成23年4月1日～平成28年3月31日
 申請資格 安定した管理運営を行うことができ、市内に主たる事業所を置く、または置こうとする法人またはその他の団体
業務概要 都留戸沢の森和みの里内の各施設の利用許可及び維持管理
施設紹介
 「都留戸沢の森和みの里」には、温泉施設(芭蕉月待ちの湯)、宿泊施設(一位の宿)、交流体験施設(種徳館)、加工体験施設(和産館)、芝生施設(ゆう

ゆう広場)、遊具施設(わくわく広場)、展望施設(二十六夜亭)、河川公園施設(すいすい広場)があります(左上写真参照)。

鹿留緑地広場

(サンパーク都留)

施設所在地 鹿留3900
 指定期間 平成23年4月1日～平成28年3月31日
 申請資格 安定した管理運営を行うことができ、市内に主たる事業所を置くまたは置こうとする法人またはその他の団体
業務概要 緑地広場の利用許可及び施設の維持管理

【共通事項】

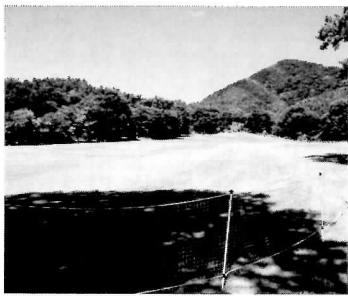
募集要項の配布期間

10月14日(木)まで

申請書類受付期間

10月20日(水)～11月5日(金)

※募集要項は、産業観光課内で配布しています。



■鹿留緑地広場(サンパーク都留)

Clip!

市税等滞納整理強化月間

問合せ先：税務課 収納対策室

市では、すでに市税などを納付した皆さんとの公平を保ち、滞納の解消を図るため、10月から12月までの期間を「市税等滞納整理強化月間」と定め、電話催告・自宅訪問など積極的な収納対策を実施します。

税金は、市民の皆さんへの行政サービスに使われる大切な財源です。滞納があると財政運営に影響し、行政サービスの実施に支障をきたすこととなります。正当な理由なく納税されない方に対しては、山梨県滞納整理推進機構と共同で滞納整理の推進を図り、悪質な滞納者に対しては徹底した財産調査を行い、不動産・預金・給与・自動車・生命保険などの差し押えなど、滞納処分の強化を行っていきます。

滞納している原因にはさまざまなことが考えられますが、特に相談や連絡などがなければ、その事情がわかりません。納付困難な事情がある場合は、お早めにご相談ください。納税相談には随時応じています。

Clip!

富士急行線沿線活性化促進協議会からのお知らせ

問合せ先：政策形成課 企画担当

富士吉田駅 ☎0555(22)7133

現在、車の運転ができない高齢者の増加や、環境意識の高まりなどにより、公共交通の重要性が再認識されつつあります。また、公共交通は、ドアツードアの自動車と違い、歩くことで健康増進にもつながります。皆さんも電車などを利用して、環境保護や健康増進に努めましょう。

富士急行線沿線活性化促進協議会では、富士急行線を中心に沿線自治体が連携し、いきいきとしたまちづくりに向けて考えています。

本市で唯一の公共交通機関である富士急行線では、公共交通の利用促進のため、皆さんをサポートする次のようなさまざまなサービスを行っています。

○65歳以上の方を対象に3カ月定額で全線乗り放題の「シルバークラス」があります。

○定期券を有効期間までに継続購入すると割り引きとなる制度があります。

○土曜、休日限定で大月までの往復料金が割り引きとなる制度があります。

※詳細は、富士吉田駅へお問い合わせください。