

わがまち歴史探訪、足もとの文化遺産への誘い  
ミュージアム都留からのお知らせ

**企画展 甲州俳諧展〜甲斐俳壇を客観的にみる〜**

**会期 12月12日(土)〜平成22年2月14日(日)**

甲州は豊かな自然をたくわえ、文化的には江戸近隣の土地として常に刺激的な動向を示してきました。

本展示では、甲州の自然を色々なパネルや資料類を駆使して明らかにすると同時に、文化的にいかに関わっていったのかを概観していきます。

**【企画展概要】**

江戸時代において、甲州ほど大都市の影響を受けて、変動していった土地はありません。日本の縮図的な様相すらあります。

まずは、江戸俳壇の大物俳人・岸本調和に、甲府辺りの俳人は指導を受けました。そこでの組織的な指導が『俳諧

**開館時間** 午前9時〜午後5時  
**観覧料**

一般 300円(210円)  
高・大学生 200円(140円)  
小・中学生 100円(70円)  
※( )内は20名以上の団体料金です。  
**休館日** 毎週月曜日、第3火曜日、  
祝日の翌日、年末年始(12月28日  
(月)〜平成22年1月4日(月))

**問合せ先** ミュージアム都留 ☎(45)8008



松尾芭蕉像  
『氷面鏡九十四人集』より

白根嶽』に結実していきます。『俳諧白根嶽』は、最も古い甲州俳書なのですが、そこに集う人々は当時において最も先進的な文化人たちだったと考えるべきでしょう。

それに対して谷村では松尾芭蕉と高山樗牛との個人的な交流が始まっています。秋元藩(当時、谷村を支配)の江戸藩邸が、深川の芭蕉庵に近かったことから始まった交流なのですが、それはあくまでも家老の高山樗牛と芭蕉との個人的な関係でした。芭蕉にとって、この交流は大変意義深いものでした。

元禄以降も、江戸の俳人や京都の俳人が次々と甲州にやって来ますが、それはおよそ時代の変動を映す様相を呈しています。

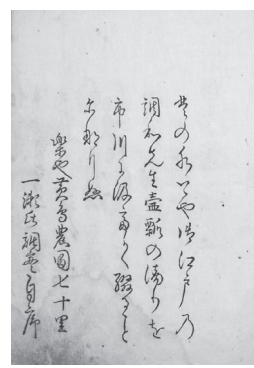
今回は、これらの動向をたどることにより、甲州の文化的実態を明らかにし、

甲州俳壇・文壇の様相と甲州にかかわる絵画などを組み合わせて展示します。

※俳諧白根嶽  
17世紀に刊行された甲州初の俳書です。今回の展示では、その実物を展示します。



俳諧白根嶽 表紙



俳諧白根嶽 序文

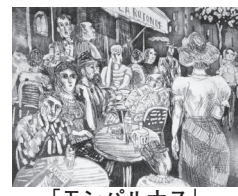
**冬休みチャレンジ教室**

○しめ縄作り ~本格的なしめ縄が作れます!!~  
**日時** 12月23日(祝)午後1時~  
**場所** ミュージアム都留  
**持ち物** カッター 30cmの定規  
**材料費** 100円  
**定員** 30名  
※参加される方は事前にお申し込みください。  
定員になり次第締め切らせていただきます。  
**申込・問合せ先** ミュージアム都留 ☎(45)8008

**増田誠美術館企画展 『パリジャン百態②』**

増田画伯が愛した街パリ。パリに暮らす人々の生活の1コマを描いた油彩画やカフェで描いたデッサンなどを展示しています。

**会期** 平成22年2月28日(日)まで  
**会場** 増田誠美術館(ふるさと会館2階)  
**開館時間** 午前9時〜午後4時30分  
**休館日** 月曜日、第3火曜日、  
祝日の翌日、年末年始(12月28日  
(月)〜平成22年1月4日(月))  
**問合せ先** ミュージアム都留 ☎(45)8008



『モンパルナス』

**情報未来館だより 初級パソコン教室**

**対象者** 市内在住18歳以上でパソコンに触れたことがない方  
**日程** 1月17日(日)、24日(日)  
**時間** 午前9時30分〜正午  
午後1時〜4時30分  
**内容** マウスとキーボードの使い方、  
ファイルの扱い、簡単な文書  
作成などを行います。  
**定員・参加費** 15名 500円×2回  
**開館時間** 午前9時30分〜午後5時15分  
**休館日** 月曜日、第4金曜日、  
年末年始(12月28日(月)〜平成  
22年1月4日(月))  
**申込・問合せ先** 情報未来館 ☎(43)1452