

# いきいき人間ドックのお知らせ

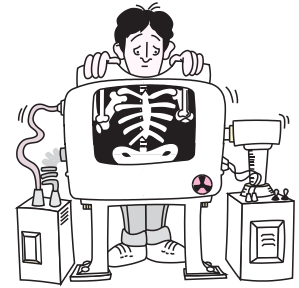
市では、日ごろ検診の機会がない方が、健康で充実した日々を過ごせるよう「いきいき人間ドック」を実施します。  
 実施日 平成19年5月～12月までの毎週水曜日及び金曜日

委託検診機関 都留市立病院

対象者 35・45・55・65歳の方

35歳(S47・4・2～S48・4・1生)、45歳(S37・4・2～S38・4・1生)

55歳(S27・4・2～S28・4・1生)、65歳(S17・4・2～S18・4・1生)



ただし、以下の方は該当になりません。

(1) 国民健康保険加入者で保険税を滞納している方

(2) 社会保険本人の方

☆上記の対象者である国民健康保険加入者には個別に通知しますが、その他の方につきましては、下記内容をご覧になりお申し込みください。

※なお、介護保険の改正に伴い、検診時に65歳に到達した方は簡単な生活機能評価を実施します。

## 個人負担金

	男性	女性
個人負担金	11,000円	13,000円 (※14,000円)
検診委託料	35,420円	42,670円 (※44,870円)

(※は45歳女性です。国のがん検診の指針に沿ってマンモグラフィーが2方向になりますので料金が異なります。)

《以下の項目はオプションになります》

検診項目	健診委託料	個人負担金
肺がん喀痰検診(55・65歳の喫煙者に限る)	2,840円	1,500円
前立腺がん検診(55・65歳の希望者に限る)	1,400円	700円
乳がん検診(二方向撮影、55・65歳の希望者に限る) 一方向の差額分として	2,200円	1,100円

## 検査項目

### (1) 基本健康診査

問診、身体測定、肥満度、血圧測定、理学的所見(甲状腺、心臓、肺、乳腺、腹部、直腸診)、尿検査(糖、蛋白、潜血、ウロビリノーゲン)、心電図、視力、眼底検査、血液検査(総コレステロール、HDL-C、中性脂肪、赤血球、白血球、血色素量、ヘマトクリット値、血小板数、GOT、GPT、γ-GTP、総蛋白、アルブミン、尿素窒素、尿酸、クレアチニン、空腹時血糖、ヘモグロビンA1C、HBs抗原抗体、HCV抗体、RPR検査)

(2) 胃がん検診(レントゲン検査) 基本的には内視鏡

(3) 肺がん検診(胸部レントゲン)

(4) 大腸がん検診(便潜血検査1回)

(5) 腹部超音波検診(肝ガン検診)

(6) 乳がん検診(触診・マンモグラフィー・一方向撮影 一般)

(7) 乳がん検診(触診・マンモグラフィー・二方向撮影 45歳のみ)

(8) 子宮頸部がん検診(視診・内診・細胞診)

(9) 骨粗鬆症検診(超音波検査)

(10) その他(オプション検査)

女性に  
限ります。

申込方法 電話で受け付けします。

申込締切日 平成19年6月29日(金)

☆この検診を受けられる方は、市で実施する生活習慣病総合検診・各種がん検診・骨粗鬆症検診・胸部レントゲン検診などを受けることができません。

申込・問合先 いきいきプラザ都留内 健康推進課 予防担当

☎(46)5113 内線123、132