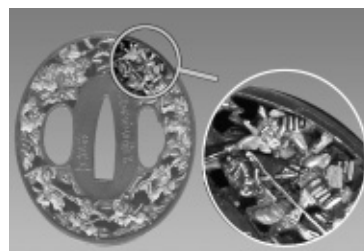


企画展 つば もののふ 『鑢 武士の美』 開催中

展示のみどころ：鑢に彫られたつば鎧武者よろいむしや

今年のNHK大河ドラマ「義経」では、源氏と平氏の合戦が描かれています。ミュージアム都留で開催中の企画展「鑢 武士の美」には「鎧武者彫り」というコーナーが設けられており、細密工芸により表現された源平合戦の図をご覧いただくことができます。鑢だけではなく、参考資料として繊細な技巧が込められた小柄や目貫、笄なども展示しております。牛若丸(源義経)、弁慶などおなじみの人物を探してみてください。武士たちの拳を守るという鑢の役目とともに、刀装具として武士の個性や美的感覚が凝縮されていることがお分かりいただける企画展です。「鎧武者彫り」のコーナーも含め、総計150点にもおよぶ鑢の魅力を是非ご覧いただければ幸いです。



鑢「源平合戦」



小柄「継信討死」

会 期	10月30日(日)まで
開館時間	午前9時～午後4時30分(入館は4時まで)
観 覧 料	一般 300円(210円) 高・大学生 200円(140円) 小・中学生 100円(70円) ()内は20名以上の団体料金です。
休 館 日	月曜日(月曜日が祝祭日の場合は開館し翌日が休館)、第三火曜日、祝祭日の翌日
※分館「増田誠美術館」と共通券です。	

「鑢 武士の美」関連イベント

展示資料解説と講演

日 時 10月16日(日) 午後2時～

場 所 ミュージアム都留第2展示室

講 師 関戸健吾

(日本根付協会名誉会長・都留市文化財審議委員)

参加費 入館料が必要となります。

増田誠美術館 企画展

「油彩画故郷に帰る」開催

河口湖美術館に寄託されている増田誠画伯の油彩画22点を、増田画伯の故郷・都留市で初めて公開いたします。神話・風景・人物など、増田画



「ヴェニス」
1971年頃

伯の多彩な作品世界をお楽しみください。

会 期

10月1日(土)～

平成18年1月29日(日)

会 場

ふるさと会館2階

増田誠美術館

増田誠大賞

入賞作品展のお知らせ

増田誠大賞の入賞作品展を次のとおり開催いたします。

特別賞受賞作品

会 期

10月1日(土)～23日(日)

会 場

ふるさと会館2階

増田誠美術館

入選作品

会 期

10月13日(木)～23日(日)

会 場

ふるさと会館1階

展示ホール

問合先

都留市博物館

「ミュージアム都留」

☎(45)80008

マイバッグキャンペーンにご協力ください！

強調月間：10月1日～31日まで

取り組み内容

- お買い物には、買い物袋を持参しましょう！
- レジ袋は、くり返し使いましょう！
- 一度使ったレジ袋は、たたくで車やハンドバッグなどに入れておきましょう！
- スーパーなどのレジでは、レジ袋を辞退しましょう！

- 包装は、できるだけ断りましょう！
- 友人などへ、買い物袋の持参、簡易包装への協力を呼びかけましょう！

問合先 県森林環境部 循環型社会推進課
☎055(223)1506

