

# 募集&お知らせ

## いきいき生活くらぶ 参加者募集

体に障害を持っていても家庭での生活で自立していききたい、社会への参加をしていききたいと思う方のために「いきいき生活くらぶ」を開催します。自分でやっていた家事ができるようになりたい、自分の趣味を続けたいなど、目標を持っているが実際にどのような方法でいったらよいかわからないという方、目標を達成するための方法を一緒に考えてみませんか？

### 対象者

都留市に在住している身体障害者手帳所有者のうち、上肢機能障害、下肢機能障害、体幹機能障害のいずれかに該当し、手帳を取得している方で、タクシーの乗車が一部介助にて可能な方。  
年齢40歳から64歳の方。  
参加負担金 月200円  
開催回数

平成14年10月～平成15年3月までの月3回。

申込締切 6月28日(金)

※申し込みのあった方には開催前に面接の機会を設けてさせていただきます。

申込・問合せ

健康推進課 保健指導担当

☎(46) 5113

内線124・125

## 「家庭・地域の教育力を高めるフォーラム」開催

青少年をめぐる問題行動の要因に、家庭や社会のあり方が大きく影響していることは、各方面から指摘されています。その環境を整え青少年の健全育成を図るには、親はもちろん、大人たちが姿勢を正し、積極的に関わりを持つことが何より必要ではないでしょうか。

このようなことから、①「まず、大人自身が変わる」啓発活動の推進、②「地域のおじさん・おばさん運動」の推進、③「モラルの向上をめざした取り組み」の推進などをテーマに、次によりフォーラムを開催します。

日時 7月5日(金)

午後1時30分～

(午後1時受付開始)

場所 文化会館4階 大ホール

内容

・基調提案

講師

県社会教育委員の会

議長 宮沢純太郎

・意見発表

市連合PTA代表、母親代表、青年会議所代表より意見発表

主催・問合せ

教育委員会 生涯学習課

青少年育成都留市民会議

☎(43) 1451

## ボウリング教室開催

健康・体づくり役に役立つスポーツを気軽に楽しんでみませんか！

期間 6月25日～8月2日まで

毎週火曜日・金曜日の12回

時間 午後1時30分～3時30分

場所 ファミリーボウル都留

対象者 一般男女(年齢制限なし)

募集人員 30人

内容

ボウリングの基本・健康効果など

講師

都留市ボウリング協会・担当講師

参加料 2,000円(12回分)

※貸靴、ゲーム代など

申込・問合せ

都留ファミリーボウル

☎(43) 2121 尾形

都留市ボウリング協会事務局

☎(43) 3428 矢野

生涯学習課 スポーツ振興担当

## 花のまちづくり運動

花の苗を配布します。

美化推進協議会では、この運動の一環として自治会、老人クラブなどの団体に花の苗を配布します。

申込期間

6月30日まで

配布予定

8月下旬

申込・問合せ

地域振興課

環境保全室

## 寄付(敬称略)

福祉のために

▼つる5-7-32

株式会社コメント従業員一同

金55,269円

▼都留「音楽を楽しむ会」

金32,265円

▼介護老人保健施設「つる」充実のために

▼下谷3-4-30

井上 満

テレビソニーKV25DA55 1台

市広報充実のために

▼東京都多摩市関戸1-1-5

石井 勲

金100,000円

図書充実のため

▼横浜市戸塚区矢部町29

奥秋彦之

金100,000円

▼中央2-7-27

故依田ウメノ

金100,000円

▼武蔵野市中町3-16-13

松本四郎

図書65冊(120万円相当)

## 第11回つる美術展

日時 6月27日(木)～30日(日)

午前9時～午後5時

会場 ふるさと会館

展示室及びロビー

問合せ 佐藤弘子

☎(43) 4679

## パソコン基礎講座 受講生募集

シルバー人材センターでは、高齢者の雇用、就業形態に即応できるため、パソコンに馴染みのなかった方にも楽しみながら基本操作が学べる基礎講座を行います。

日程 7月15日～19日の5日間

場所 いきいきプラザ都留

対象者

原則として55歳以上の方でいず

れかの要件を満たしている方

1シルバー人材センターの会員

2ハローワーク都留に求職を申し

込んでいる方

3特に、当講座を受講し、終了後

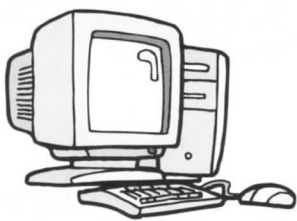
就職を希望している方

定員 15名

受講料 無料

申込受付期間 6月15日～25日

(土、日曜日を除く)



申込・問合せ

大月市総合福祉センター内

山梨県東部地方広域

シルバー人材センター

☎(22) 2900

## 市役所発

## 市民行き