

### はまなす吟社(川柳)

川柳を通して、社会を風刺し、狂歌に走らず、文芸の域を守りながら生涯教育の一環として、川柳を楽しんでいます。

代表者 在原廣政  
活動場所 富士女性センター  
問合先 社会教育課  
生涯学習係

### 都留さつき愛好会

この会は、さつきを愛し、さつきづくりを通して、市民に親しまれる会とします。

代表者 佐藤政利  
活動場所 代表者宅  
問合先 佐藤政利  
☎(43)4764

### 都留親子の 良い映画を見る会

「子どもの心に愛と希望・知恵と勇気を」を合い言葉に年一〜二回よい映画を選んで、自主上映しています。

代表者 渡辺春子  
活動場所 代表者宅  
問合先 渡辺春子  
☎(43)5040

### つる美術(絵画)

生涯教育をめざし、絵画を通して会員相互の親睦を図り、技術の向上と人格陶冶を目的とします。

代表者 佐藤弘子  
活動場所 文化会館研修室  
問合先 佐藤弘子  
☎(43)4679

### 都留郵趣会(切手収集)

小さな一枚の切手には世界の文化、歴史、風土が描かれ、多くの知識と夢を与えてくれます。切手収集の楽しみを一人でも多くの人に知っていただきたいと思えます。

代表者 宮井寛二  
問合先 社会教育課  
生涯学習係

### 都留詩友会(詩創作)

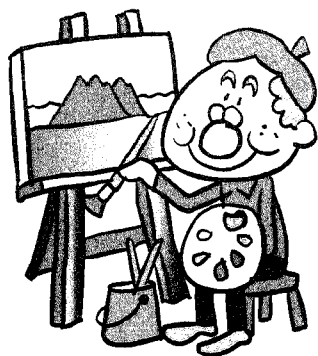
地域の中で仲間と共に詩を学び、詩をつくり、より豊かな生き方を求めて、活動すると共に、地域の文化活動に進んで参加し、地域文化の向上に努める。

代表者 遠藤静江  
活動場所 代表者宅  
問合先 遠藤静江  
☎(43)5914

### 芙蓉会(短歌)

体にゆとりの出来た年代に入り、自身の回りを見て「何か足りない」「生きがいになるものがない」、その様などとき、日常生活の中で「自分の思ったこと」「目で見、感じたこと」を短歌三十一文字にまとめたいと思います。

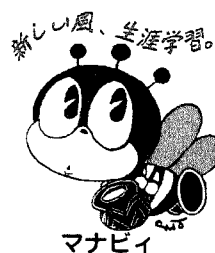
代表者 堀内松子



## 生涯学習通信

# 学びたい、何かしたい

## そう思ったときが生涯学習のスタート



生涯学習推進会議  
普及啓発部会

現在、都留市文化協会に所属して、活躍している団体・サークルを紹介します。

活動場所  
問合先

富士女性センター  
堀内松子  
☎(43)4365

### ひびきの会(ボランティア)

都留市で発行している広報や議事録を毎月録音し、そのテープを視覚障害の方、高齢者に郵送しています。また、福祉施設の訪問などの社会福祉事業、読み聞かせなどの図書館活動にも積極的に参加しています。

代表者 板倉圭子  
活動場所 文化会館  
問合先 都留市ボランティア  
アビュロー

### 宝俳句会(俳句)

俳句を通して、豊かな人生を送ることを目的としています。

代表者 前田けさ子  
問合先 奥秋たかし  
☎(43)3687

### 都留俳句会(俳句)

月一回の月例会を持ち、講師の松川先生の添削指導を受けながら学習しています。また、全国大会、県下俳句大会、郡内大会等に参加し、作句活動に励んでいます。

代表者 山田美佐子  
問合先 社会教育課  
生涯学習係

### わか草会(俳句)

俳句の作句活動に励んでいます。

代表者 松川始  
活動場所 境公民館  
問合先 社会教育課  
生涯学習係



### やまなみ俳句教室(俳句)

月一回和気あいあい、楽しい句会をしています。新年、春季、夏季、大会、文化祭などの外吟行もしています。また、ふれあい全国俳句大会にも参加しています。

代表者 国井美代子  
活動場所 文化会館  
問合先 社会教育課  
生涯学習係

### 山梨県生涯学習 フェスティバル 講演会のお知らせ

共催 都留市  
講師 テレビでおなじみ  
学習院大学 篠沢秀夫教授  
日時 11月22日(土)  
午前10時~  
場所 うぐいすホール

この他にも、富士女性センターでいろいろな催しがあります。市民の皆さんのご参加をお待ちしています。