

中野団地 井倉団地 入居者を募集します!!

市では、現在法能地区と井倉地区に、それぞれ建設中の『中野団地』、
『井倉団地』の入居者を募集します。 問合先 建設課 建築住宅係

中野 団地

1階は、お年寄りにやさしい造り
になっています。

所在地 法能2464番地
構造規模 中層耐火構造 4階建
第2種住宅 3DK
24戸 83.11㎡

入居資格

◇世帯を構成していること。ただし、現在婚約中で
「婚約承諾書」が提出できる方は申し込むことが
できます。

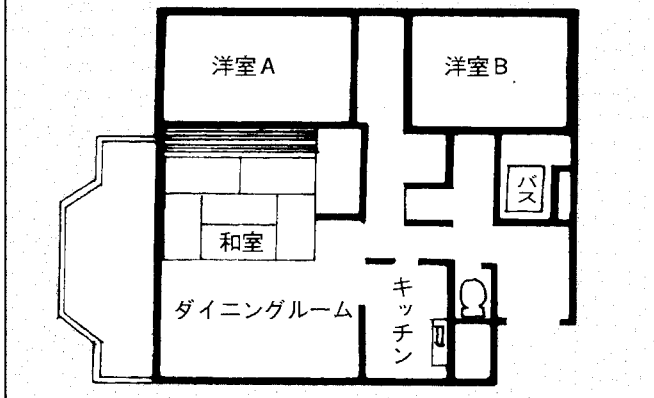
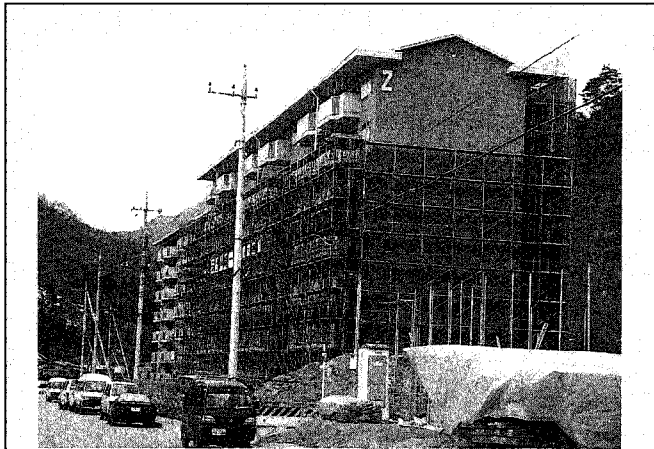
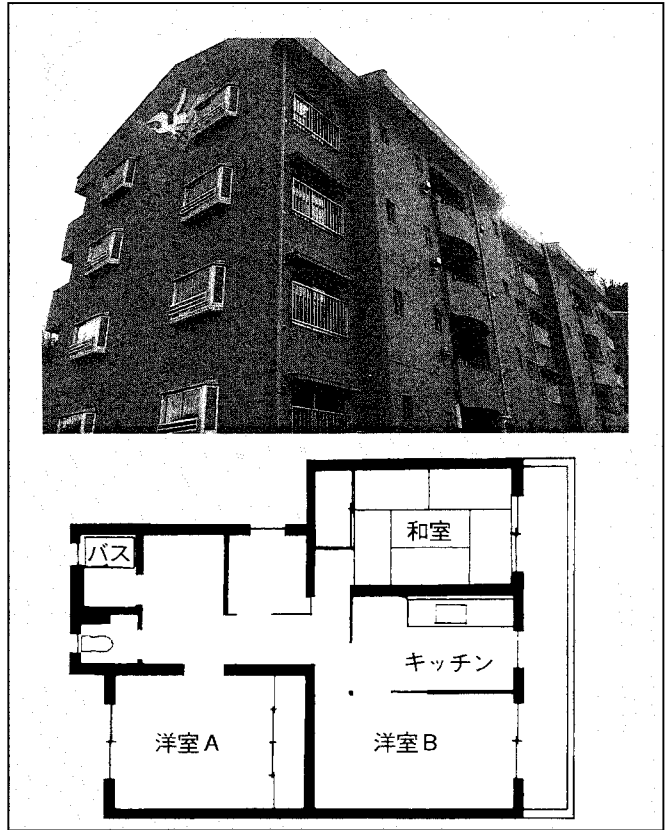
◇住宅に困っていることがあきらかなこと。

◇都留市内に住所があり、固定資産税を年間3,000
円以上納めている連帯保証人をたてられること。

家賃 43,000円

公募期間 2月10日～25日

※応募者多数の場合は、公開抽選で決定します。



この団地は中堅所得者向けの住宅です。

井倉 団地

所在地 井倉 708番地
構造規模 高層耐火構造 7階建
3LDK 42戸 101.18㎡

入居資格

◇世帯を構成していること。ただし、現在婚約中で
「婚約承諾書」が提出できる方は申し込むことが
できます。

◇都留市内に住んでいて、確実な保証能力を有する
連帯保証人をたてられること。

◇市長が定める基準の所得があること。

公募期間 2月10日～28日

※応募者多数の場合は、公開抽選で決定します。

入居者負担額

収入基準(月額)	入居者負担額
190,000円以上317,000円以下	67,000円
317,000円を越え427,000円以下	69,000円
427,000円を越え582,000円以下	71,000円