

●都留市の財政状況●

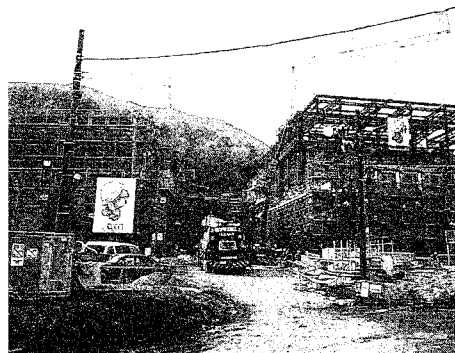
平成7年度予算執行状況等（平成7年9月30日現在）

●主な会計の執行状況●（単位：千円、%）

会計別	当初予算額 A	補正予算額 B	繰越明許等 C	予算現額 A+B+C	歳入歳出予算執行額		歳出予算執行率	
					収入済額	支出済額	7年度	前年同期
一般会計	12,560,000	963,351	1,020,617	14,543,968	5,749,973	4,046,286	27.8	36.1
都留文科大学 特別会計	2,761,339	13,746		2,775,085	453,525	910,328	32.8	32.7
国民健康保険 事業特別会計	1,886,230	1,192		1,887,422	848,410	609,357	32.3	34.7
簡易水道事業 特別会計	129,830	740		130,570	55,598	47,032	36.0	34.9
住宅新築資金等 貸付事業特別会計	26,504			26,504	8,262	290	1.1	27.5
老人保健特別会計	1,962,896			1,962,896	700,899	752,340	38.3	45.5
下水道事業特別会計	596,398	11,157		607,555	0	58,591	9.6	7.3

●市債現在高の状況(一般会計)●

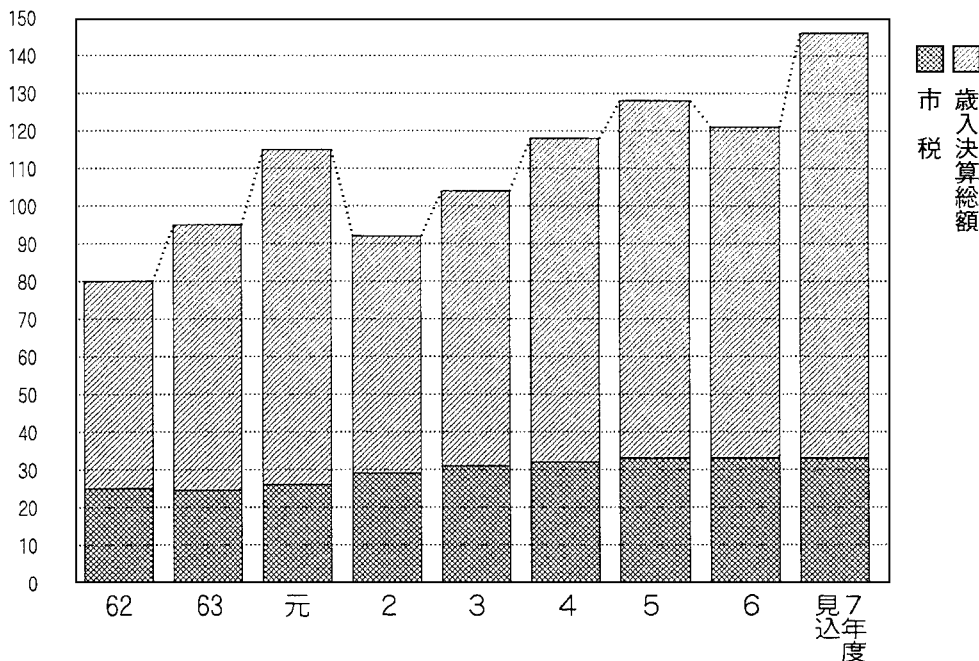
(単位：百万円、%)



建設中の文化ホール

平成七年度上半期（四月一日から九月三十日）の予算の執行状況等について公表します。
景気回復に明るい兆しが見えて来たとはいえ依然として低水準で推移している中で、内需拡大を目的とした国の経済対策を受け、地方単独事業を追加したため予算現額は増加しています。

●市民の負担の状況(一般会計)●(単位：億円)



市税・地方交付税等収入が伸び悩む一方、計画的な事業実施を確保するため、基金の取り崩しや市債の借入れが増加しています。
昨今の低金利時代を受け、市債残高が増加していますが、過去に借り入れた高利率の市債を繰上げ償還するなど健全な財政運営に努めています。