

生涯学習通信

生涯学習の中の学校

☆どんな子どもに育てたらよいか
生涯学習は、自分の人生をより
素晴らしく生きるために、一生を
通して、充実した内容を、楽しく、
学び続けることです。そして、学
校はその基礎づくりとしての大切
な役割をこなっています。

新しい学習指導要領をみますと、
「社会の変化に対応できる子ども
の育成」が大きな柱となっています。
急激に変化する社会の中では、
単なる知識だけでは役に立たなく
なってしまう。これからは、
教えられたことをたくさん覚える
ことより、自ら学びとり、それを
他に生かすことができる学力が重
視されなければなりません。

そこで、これからの生涯学習時
代を生きる子ども達に、つけさせ
たい力として、次のことが考えら
れます。

- ①基礎・基本を身につけることが
大切です。どの分野の学習でも、
このことが重要とされています。
- ②学ぶことの楽しさを身につける
ことが大切です。学ぶことの楽し
さを実感することが、学び続ける
意欲になると考えられます。
- ③学び方を身につけることが大切
です。学ぶ意欲があっても、方法
を知らなければ学び続けることは

できません。学び方を重視した学
習活動が期待されています。

まだあると思いますが、以上の
三つの力が身についた子どもに育
てるのが大切です。

☆地域に開かれた学校づくり

学校は、地域みんなの学校で
す。地域の人々の諸活動に学校施
設を開放し、地域の振興をはかる
ことが望まれています。

また、地域の中で、豊富な知識
や経験をもつ方々を、学校教育の
場で活用することも重視されてい
ます。

学校週五日制も月二回に拡大さ
れている現在、学校だけで子ども
のことを考えるのではなく、社会
教育等の各関係者との協力関係を
はかることも大切とされています。

☆都留市における取り組み

市内の小・中学校では、前に述
べた内容について、学校独自や市
全体の協力関係により推進してい
ます。

そして、教育の成果をあげるた
めに、各学校ではテーマを設定し、
研究活動を進めています。今年度
のテーマは次のとおりです。
本に親しみ進んで読書する児童
の育成（谷村一小）。教師の力量
の向上（谷村二小）。一人ひとりの
力を伸ばす授業の創造（文大附
属小）。個に応じた学習指導のあ

り方（東桂小）。表現力豊かな子
どもたちの育成（宝小）。自ら学
ぶ子どもの育成（禾生一小）。自
ら学ぶ児童の育成（禾生二小）。
子どもたちが興味をもって主体的
に取り組める授業の創造（旭小）。
主体的に活動する生徒の育成（都
留一中）。「生き方指導」の推進
（都留二中）。主体的に学ぶ創造
性豊かな生徒の育成（東桂中）。

また、都留市教育研修センター
（文化会館一階）では、講演会、
研究・研修会、各種行事等を通し
て、学校教育における生涯学習の
ための活動を推進しています。
「生涯学習推進会議 生涯学習
普及・啓発部会」

文芸講演会

趣旨……山梨県にゆかりのある作
家三人（井伏鱒二、太宰治、芥川
龍之介）の著大な短編小説を読み、
その鑑賞を深めながら、感性を磨
き、考えを深化させることをねら
い、クラブ創立七周年記念事業と
して、九月十一日に三回連続して
開催します。

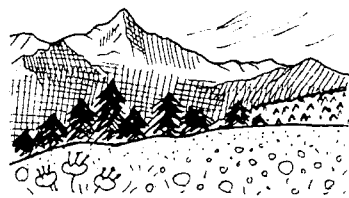
- 日時 第一回・9月30日
午後1時30分～4時
- 会場 富士女性センター
視聴覚・音楽教室
- 講師 川手千興氏（元県教育長）
井伏鱒二

『屋根の上のサワン』 『へんろう宿』

対象 一般市民・参加費無料
問合せ ☎(43) 4416（川上）
主催 二十一世紀クラブ
後援 都留市

登山教室

市体育協会山岳部からの木山岳会
では基礎知識を習得することを目
的に登山教室を開催します。また、
後日、身近な市内の山の峰をめざ
して、登山会も計画しています。
いつもは下から見慣れているなじ
みのある山ですが、峰から見おろ
すのもまた有意義で楽しいもので
す。



- 登山教室
日時 9月20日
午後7時～9時30分
- ※なお、実際の登山は10月29日を
予定していますが、登山先は参加
者と相談のうえ、決定します。
- 開催場所 文化会館 研修室
申込・連絡先
☎(43) 8814 吉野
(午後9時～11時)
- 申込期限 9月16日

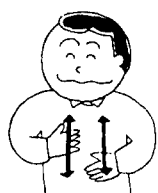
訓練生募集

機械科 定員10人
旋盤などによる金属材料の切
削技術の習得
服装科 15人
動力ミシンによる縫製、製図、
裁断技術の習得

訓練期間 6ヶ月
10月3日～8年3月22日

対象者 離職者、転職希望者等
主な特典 授業料は無料、雇用保
険の受給延長（資格者）
申込期間 9月20日まで
申込・問合せ
各公共職業安定所または都留
能力開発センター
☎(43) 8911

手話講習会



- 日時 毎週火曜日
午後7時～9時
12月19日まで実施
- 会場 文化会館
- 費用 500円（テキスト代）
- 講師 山梨県聴覚障害者協会会員
主催 手話サークル『千羽会』
後援 都留市社会福祉協議会
問合せ ☎(43) 3494 谷内