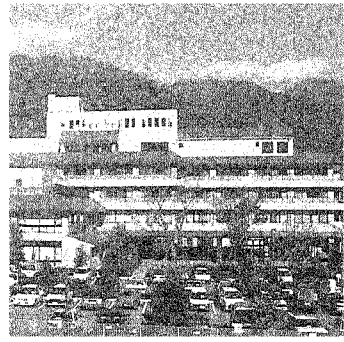


市立病院の役割

院長 白倉 外茂夫



今年の四月で市立病院・老人保健施設「つる」は創立満五年を迎えました。この間、市民の皆さんはじめ多くの方々の強い支持により、大過なくすごせましたことを厚く御礼申し上げます。

病院職員は、地域で発生した病気は地域の病院で治すという地域医療の理念に向かって、なお一層地域との連携をとれるよう努力するつもりですので、今後とも変わらぬ御支持をお願いいたします。まずその手始めとして、今月より広報するの本欄をお借りし、病院の医師・職員らにより病気の診断治療などについて紹介していくことになりました。今回は総論的なところから、市立病院および老健施設のあり方について私の意見を述べてみます。

市立病院は開設当初、救急医療・老人医療・予防医学を三つの柱として取り組むこととしました。い

へん重要な問題で、交通事故ばかりでなく、働き盛りの成人を突然襲う心筋梗塞や脳卒中など一分一秒でも早く治療にとりかかれる態勢づくりはぜひ必要です。

老人医療は、昨年も老人保健福祉計画がたてられましたが、私どもも老人保健施設「つる」を中心に、この計画に沿って福祉政策を進めたいと思います。

三番目の予防医学とは、病気が明らかになっていろいろな症状が出る前に、検査をして初期の病気を発見し、治療することです。

ですから本当はこれが最も重要な柱なのです。たとえば心筋梗塞や脳卒中などもいきなり病気になるてしまえば救急車の世話にならざるをえませんが、前もってそうなりそうだと分かっていたら誰でも注意するでしょうし、癌だって早期のうちには治療すれば命取りにならない癌はたくさんあるのです。

まだあります。二番目の老人医療との関係です。

自然な老化と老人病は全くちがうのは当然ですが、老人病のほとんどは、老人になる前からすでに

かかっていた病気が表面にでてきたものです。

老人病にならずに健康で豊かな自然な老化を迎えるには、表面に

なのです。

不幸にして老人病になり、あるいは寝たきりのようになって、その後には福祉の問題が出てくるので

です。ですから、こう考えると救急医療や老人医療よりも前に予防医学に取り組みなければならぬこと

になります。

このようなことをいつも考えながら、この五年間を過ごしてきましたが、現実的にはもっと基本的

に重要な問題が多くありました。

それは、開院時の内科・外科二科だけでは、都留市の医療状況に

とても追いつけなかったことです。

整形外科・小児科・眼科・リハビリが毎日診療できるようになっ

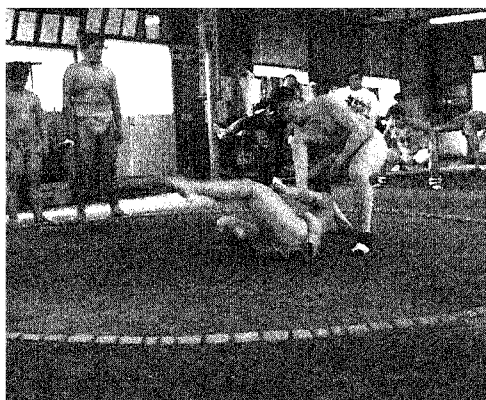
たことは、来院される患者さんの姿を見れば、自然の成りゆきかと思われ

第四十三回 関東高等学校相撲大会が開催されます

競技日程
6月10日(第一日)
開会式 午前9時30分
競技開始 午前10時
団体予選1回戦
個人戦 各階級決勝

表 彰
6月11日(第二日)
競技開始 午前9時
団体予選2・3回戦
決勝トーナメント
表 彰
競技会場 都留市民総合体育館
入場料 無料
問合せ
谷村工業高等学校内 第43回関東高等学校相撲大会実行委員会
清水紀吉☎(43)21001
市教育委員会社会教育課
高校総体事務局

この大会は、平成八年度開催される全国高等学校総合体育大会(会場地 都留市 競技種目 相撲)のリハーサル大会です。市民の皆さんのご観戦をお待ちしています。



親と子のボウリング教室 & 大会 参加者募集

文部省後援

親と子のコミュニケーションの場所です、奮ってご参加ください。

日時 6月10日 9時45分集合
会場 都留ファミリーボウル
参加費 1名 500円
(貸靴は各自負担)



内容 ボウリング教室の後2ゲームのボウリング大会

※参加申し込みは都留ファミリーボウルフロントまで

都留ジュニアボウリングクラブ入会案内

活動日 日曜日 午前10時~12時(月4回)
会費 月2500円(貸靴代含)
学年 小学1年生~中学3年生
申込先 都留ファミリーボウル☎(43)2121
ジュニアクラブ監督 佐々木勉 ☎(43)0679