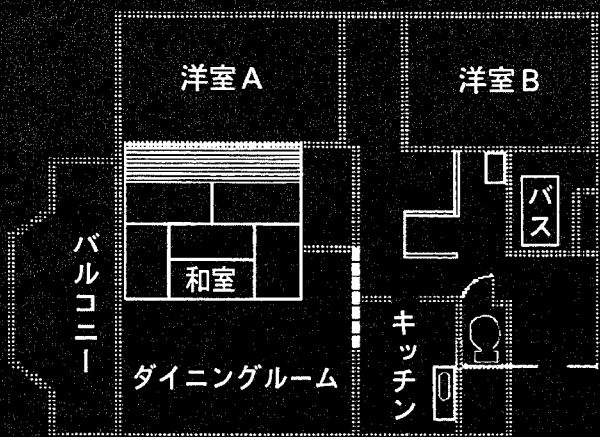


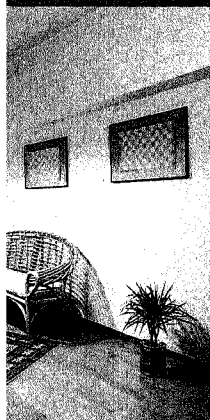
# 募集!!

市では、現在田原地区と井倉地区に、それぞれ建設中の『田原団地』、『井倉団地』の入居者を募集します。

問合せ先 建設課 建築住宅係



井倉団地見取り図



## 『井倉団地』

この団地は中堅所得者向の住宅です。

所在地 井倉708番地  
 構造規模 高層耐火構造7階建  
 3LDK  
 42戸 101.18㎡

### 入居資格

- ◇市内に住所、または勤務場所を有すること。
- ◇都留市内に住んでいて、確実な保証能力を有する連帯保証人をたてられること。
- ◇市長が定める基準の所得があること。

公募期間 2月13日～28日

※応募者多数の場合は、公開抽選で決定します。

### 入居者負担額

収入基準 (月額)	入居者負担額
186,000円以上 313,000円以下	65,000円
313,000円を越え 417,000円以下	67,000円
417,000円を越え 566,000円以下	69,000円

※上記の写真は井倉団地モデルルームを撮影したものです