

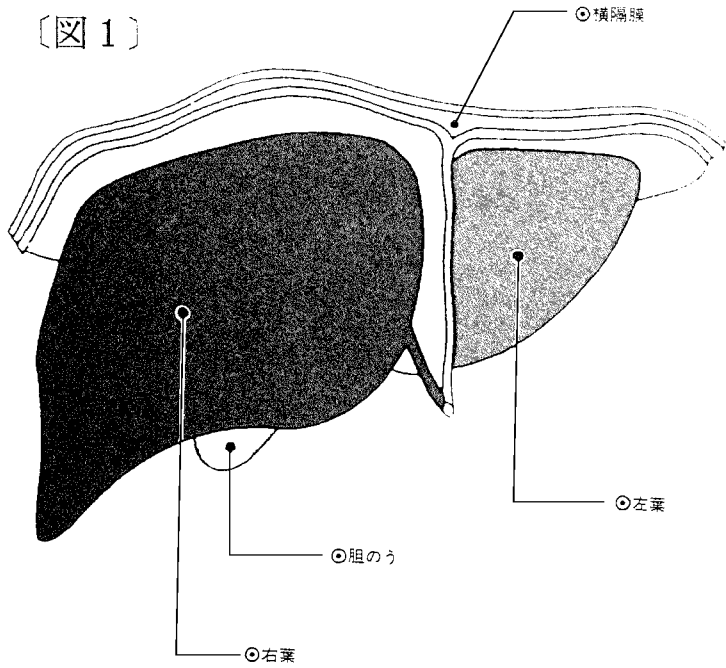
# からだの科学

## 仕組とはたらきを学ぼう VII

今回は私たちのからだの中で、いちばん大きく、そして化学的な働きをしている、肝心かなめの「肝臓」のお話です。

### 1 肝臓の仕組

肝臓は横隔膜のすぐ下において肋骨の内側にかくれています。重さ一・五キログラムの、とても大きな臓器です。表面は赤黒くぬめらかでつやが有り、腹膜という膜でおおわれています。大きい右葉と小さい左葉の、二つに分かれて

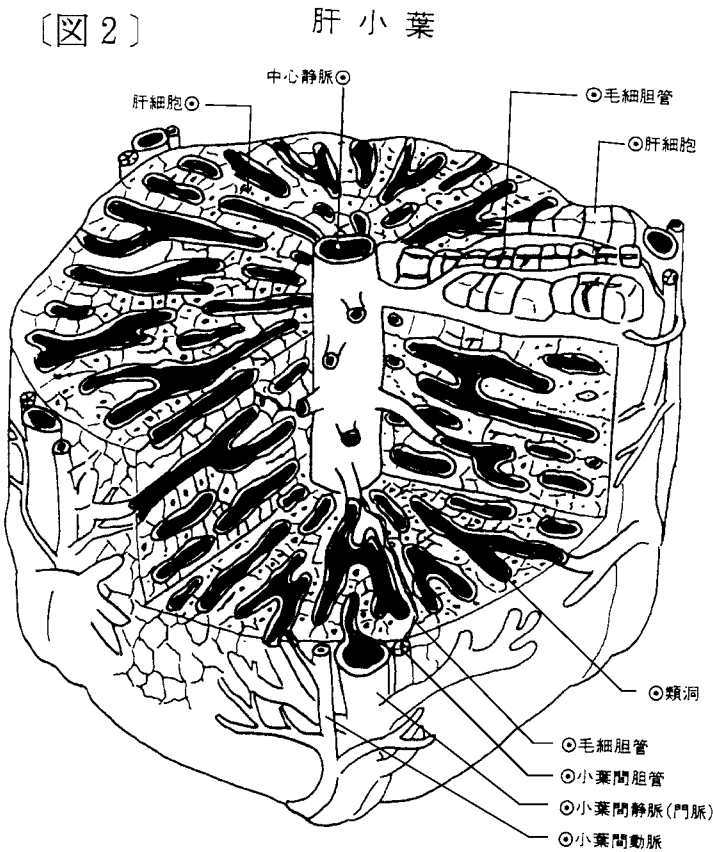


〔図1〕

### 2 肝臓のはたらき

肝臓には小腸で吸収された栄養

分を運ぶ「門脈」と酸素を運んでくる「肝動脈」が向かっています。ひとつの肝小葉からできています。ひとつの肝小葉には、また、それぞれ約五〇万個の肝細胞が有り、肝臓を大きな化学工場にたとえると、その一ブロックが肝小葉と考えられます。すべての肝小葉はフル操業しているわけではなく、その約七割がなくても十分機能を果たせるといわれています。(図2)



〔図2〕

肝小葉

### 3 肝臓を大切に

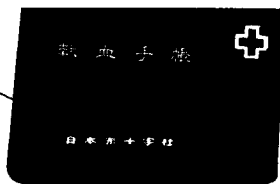
一家を支える父親のようにタフで我慢強く、少しばかり異常があっても弱音を吐かない働きものの肝臓は「沈黙の臓器」といわれるほどギリギリまで症状を現わしません。自覚症状が出た時はかなり進んでいます。このような事のないように、日頃から、余計な薬タバコ、お酒などに注意し、休養をとって生活のリズムをくずさないように努めましょう。また定期健康診断を受ける事も大切です。

胞でつくられた胆汁は毛細胆管という管を経て肝管、胆のう管、胆のうへと送られ、脂肪の消化に使われます。

### 献血ご協力のお願い!

日頃、市民の皆さんには献血への深い御理解と御協力をいただき、心から感謝申し上げます。つぎの日程で献血を実施しますので、ご協力をお願いいたします。

健康、だから献血。



日時 10月25日  
午前10時～11時30分  
午後12時30分～3時  
場所 市役所前駐車場  
主催 都留ライオンズクラブ  
協賛 都留市