

◆福祉センターのご案内◆

みどり号が迎えに行く時間は、現地着9時30分です
でお間違えのないようお願いします。

日程表

(利用時間：午前10時～午後4時)

月・日	曜日	地 区	月・日	曜日	地 区
3・6	金	井倉、九鬼、川茂	3・22	日	一般身障者保養教室
7	土	詩吟教室	24	火	自由利用
8	日	母子福祉会、一般造花作り教室	25	水	自由利用
10	火	栄町、横町	26	木	民謡教室、リハビリ教室
11	水	仲町、下町	27	金	染山、田原
12	木	民謡教室、リハビリ教室	28	土	舞踊教室
13	金	老人大学	29	日	自由利用
14	土	舞踊教室	31	火	宮下、沖
15	日	一人暮らし老人入浴サービス	4・1	水	新町、川棚
17	火	高尾町	2	木	リハビリ教室
18	水	早馬町、下天神町	3	金	上・下大幡、金井
19	木	大正琴教室、和裁ボランティア	4	土	自由利用
21	土	詩吟教室	5	日	自由利用



お 知

● 都留市の気象

	平成4年1月	平成3年1月	10年間の平均
最高気温	(29) 15.8℃	(25) 12.8℃	15.7℃
最低気温	(16) -6.2℃	(24) -6.9℃	-8.1℃
平均気温	2.6℃	1.4℃	1.4℃
降水日数	1mm以上 3日	1mm以上 4日	1mm以上 4日
降水量	27.0mm	40.0mm	34.0mm
平均湿度	65%	71%	65%

都留市消防署調べ()はその日

市営鹿留団地の入居について

鹿留団地の入居について、次の要領で募集いたします。

建設場所 鹿留地内

公募戸数

第一種 13戸

第二種 3戸

家賃 第一種 四万円前後の予定

第二種 三万一千円

敷金 家賃の三ヶ月分

住宅面積

第一種 七一・七九平方メートル

第二種 六八・九九平方メートル

入居資格及び選考について

源泉徴収票(所得証明書)

住民票(家族全員のもの)

市県民税の完納証明書

退職予定証明書

婚約承諾書

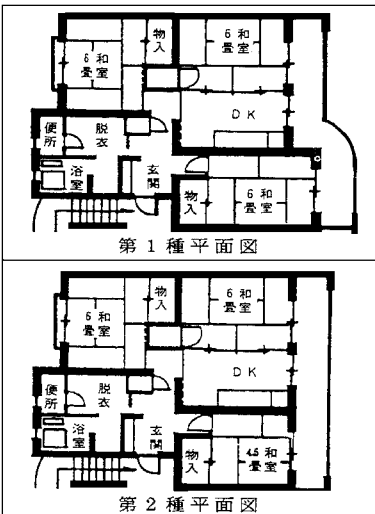
公募期間

三月一日～十六日

※応募者多数の場合は、公開抽選で決定します。この場合、郵送にて期日指定します。

連絡先 市建設課

建築住宅係 内線145



ごみ収集日程表

曜日	可 燃 物	曜日	不 燃 物
月・水・金	東桂全地区、中央1・2丁目 田原1～4丁目、川棚 上谷1～6丁目(含区域外)	月	上谷1～6丁目(含区域外) 田原1～4丁目、川棚
火・木・土	中央3・4丁目、つる1～5丁目 下谷1～4丁目(含区域外)、サントウン玉川 宝・禾生・三吉・開地・盛里の全地区	火	中谷全地区、長者町(5組)、寿町(一部) 弁天町、深田、新明町、新井、姥沢
粗 大 ご み (月1回)		水	禾生全地区、盛里全地区(大平第1・第3) サントウン玉川
		木	十日市場、蒼竜峽、上夏狩、下夏狩 東桂駅周辺、三吉全地区、開地全地区
		金	境、宮下、沖、古渡、桂町 宝全地区、長者町(1～4組) 寿町、鷹の巣、羽根子

東桂地区 第1月曜日 開地地区 第3月曜日
上谷地区 第1火曜日 三吉地区 第3火曜日
下谷地区 第2月曜日 宝地区 第4月曜日
禾生地区 第2火曜日 盛里地区 第4火曜日
※収集日が祝日の場合、粗大ごみ収集日程表を確認してください。

◎地区によっては、収集日、回数が異なることがあります。

不用犬・猫巡回収集日

今月は2日(月)です。収集場所、時間については2月号広報をご覧ください。