

道生堀遺跡現地見学会 を開催します

6月から、市立病院建設予定地（つる五丁目地内）において、遺跡の発掘作業をすすめてきました。この程、調査を終了し、平安時代の集落址が確認されました。

そこで、市民の皆様様に埋蔵文化財や都留市の歴史について、理解を深めていただくため、見学会を開催いたしますので、多数参加されますようお願いいたします。

○日時 10月16日（日）
午前10時～正午

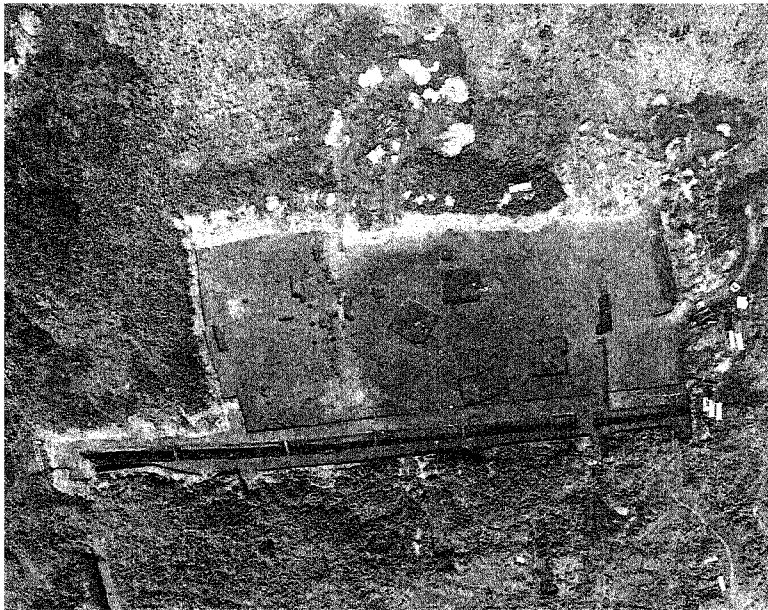
○会場 市立病院建設予定地（つる五丁目地内）現地集合

○持参するもの 筆記用具・長グ
ツ等

○参加を希望する方は教育委員会
☎（43）1111内線214にお申
し込みください。

なお、小学生のみの参加はでき
ません。必ず保護者の同伴が必要
です。

当日、雨天等の場合は午前8時
30分から午前9時30分までにお問
い合わせください。



遺跡の大きさ タテ25m ヨコ75m
（上空150mより撮影）

燈火親しむ秋に

郷土資料を

市では歴史・文化・自然につい
ての郷土資料を各種発行していま
す。

秋の夜長に、わたしたちのふる
さと都留市の郷土資料を読まれて
はいかがでしょうか。

○都留市史資編「地史・考古編」

三、五〇〇円

○都留市史「都留郡村絵図・村明
細帳集」

六、〇〇〇円

○目で見える都留市の歴史

一、〇〇〇円

○都留市の石造物

四、〇〇〇円

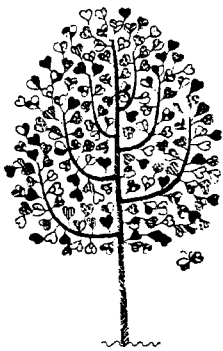
○尾県学校の沿革と復元

一、〇〇〇円

都留市結婚相談員委嘱される

都留市結婚相談所は六十一年八
月に開設され、現在三十数名の方々
が登録されています。

市民の結婚相談を受ける相談員
の任期が満了したため、次の方々
が市長より相談員として委嘱され
ました。



○御正体と妙心上人三、〇〇〇円
○都留市歳時記 一、〇〇〇円
○都留市自然散歩「生きもの」
三〇〇円

○都留市社記 一、〇〇〇円
なお、都留市寺記・都留市の歴
史散歩は売り切れとなっています。
また、自然散歩「植物」は現在、
制作中です。

これらの郷土資料は市立図書館
にも備えてあります。

また、都留市をふるさととする
方々への贈りものとしても好評で
す。

なお、都留市郷土研究会（会長
窪田薫氏 ☎（43）3624）発行
の郡内研究が2号まで発行されて
います。

明治初期の洋風建築

『尾県郷土資料館』を

見学しませんか

藤村式建築をそのままに保存し
て、明治から昭和初期までの学校
生活を、貴重な資料とともに展示
してある尾県郷土資料館を見学し
てみませんか。

また、付近には、二ヶ堰や高川
山などの見どころもありますので
家族でのハイキングがてらお立ち
よりください。

また、となりの稲村神社には尾
県郷土資料館協力会と都留文科大
学生物学教室との保護活動により、
国蝶のオオムラサキもことしの夏
には見ることができました。

特に、建物は県の文化財として
指定されている貴重なものです。

○開館日 火・木・土・日・祝祭
日の午前10時から午後4時まで

グリーンロッジが 11月1日から休館します

多くの市民の皆様をはじめ市内
外の方々にご利用いただいた都留
市グリーンロッジが11月1日から
来年4月30日まで休館となります。
また、10月中の予約に余裕があ
りますので、秋の一日、虫の音を
聞きながら、研修や宿泊にどうぞ
ご利用ください。

また、来年5月1日からの予約
申し込みは2ヶ月前の3月1日か
ら受け付けいたします。

都留市結婚相談所（市民会館西側）
談下さい。
☎（43）2508