

グラススキー場使用料

区分		大人		高校生以下	
時間		2時間	1日	2時間	1日
使用料 (一人)	個人	1,000	1,500	500	1,000
	団体	800	1,200	400	800

※使用料が2時間を超える場合は1日とする。

用具使用料

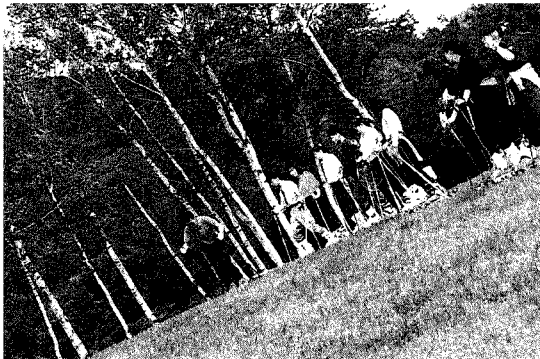
種別	時間	2時間	1日
スキー		1,000(300)	2,000
リフト		1,000(300)	2,000
スキー靴・ストック		300(100)	500

※超過料金〈()内〉は、30分毎に加算されます。

セット料金 (スキー場+用具)

区分		大人		高校生以下	
時間		2時間	1日	2時間	1日
使用料 (一人)	個人	3,000 (500)	5,500	2,500 (500)	5,000
	団体	2,800 (500)	5,200	2,400 (500)	4,800

※超過料金〈()内〉は、30分毎に加算されます。

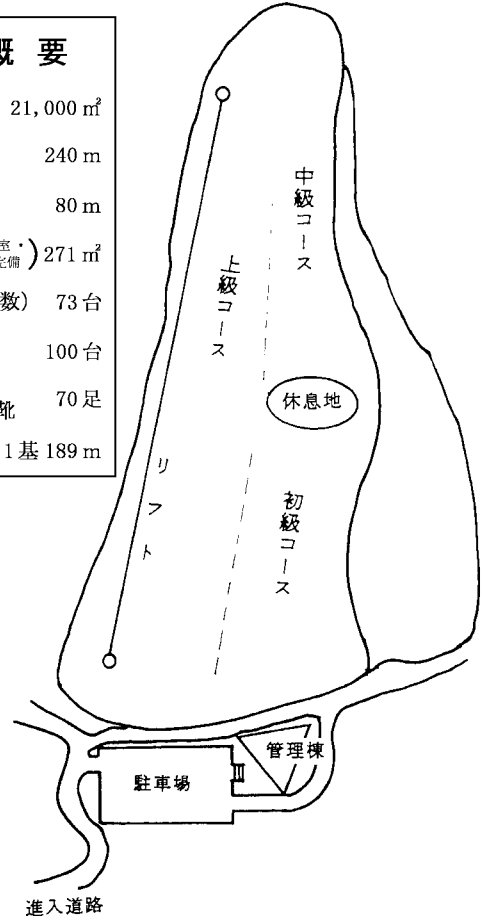


多数のご応募ありがとうございました。
 選考の結果、次の方の作品が選ばれましたのでお知らせいたします。
最優秀賞
 「サンパーク都留」
 都留市鹿留五七八 滝口 浴
佳作
 「都留グリーンパーク」
 都留市十日市場五六九の一 高部 晋
佳作
 「都留グリーンパーク」
 南都留郡忍野村九四二の三 大森初美

●●●愛称応募の結果について●●●

施設概要

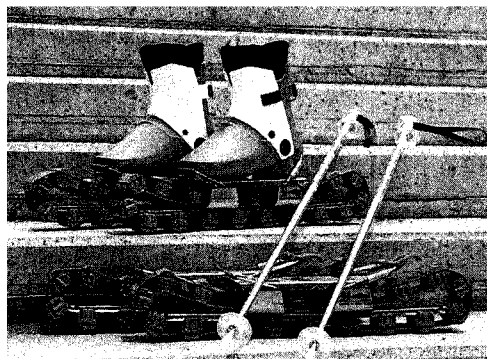
緑地広場面積	21,000㎡
グラススキー場 全長	240m
グラススキー場 巾員(平均)	80m
管理棟(食堂・更衣室・ シャワー室完備)	271㎡
駐車場(収容台数)	73台
レンタル グラススキー	100台
レンタル グラススキー靴	70足
ポニーリフト	1基 189m



午前9時～11時30分(定員50人)
 午後の部 1時～3時30分(定員50人)
 雨天の場合は、7月31日(日)に開催し
 ます。
料金 無料
用具 グラススキーは参加者全員に貸
 与します。
持参品 長袖トレーニングウェア・スキー
 靴・ストック(スノースキー用
 具でも可)なお、スキー靴・ス

申込 7月7日～7月13日
 定員になり次第締め切
 りますので早目にお申し込
 みください。
電話 (43)1111
内線 154

ストックのない方は、会場
 にて用意しますので申し
 込みの際に連絡してくだ
 さい。



7/17
市民グラススキー教室開催
 《於サンパーク都留》