

春のもよおし・おしらせ

市役所は☎43-1111

入居者募集!!

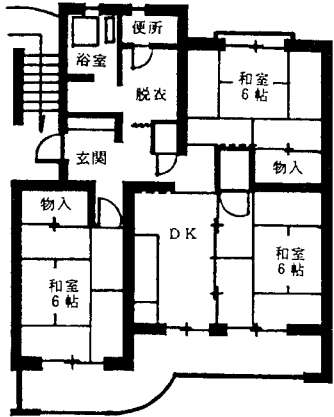
市営住宅朝日団地

昭和六十二年建設の市営住宅の入居者をつぎの要領により募集いたします。

- 一、建設場所 朝日馬場地区
- 二、構造規模 鉄筋コンクリート造五階建、第一種住宅三DK (二十戸) 六二、九九㎡
- 三、入居資格

- (イ) 市内に住所又は勤務地がある者
- (ロ) 現に同居し又は同居しようとする親族がある者（婚姻の届けをしないが、事実上婚姻関係と同様の事情にある者。婚姻予定者を含む。）
- (ハ) 収入基準の固定収入がある者
- (ニ) 現に住宅に困窮している者
- 四、収入基準

昭和六十二年中の総収入金額から所得税法、公営住宅法に定める各種の所得控除を差し引いた金額を十二ヶ月で割り、月額十六万二千元以下であること。



- 五、選考方法 都留市営住宅入居者選考基準に従い、申し込み者多数の場合は、公開抽せんを行います。
- 六、申込期間 六月一日（水）から六月三十日（木）までの執務時間中（平日午後五時、土曜日正午まで）
- 七、申込先 市役所建設課建築住宅係
- 八、入居時期 七月下旬予定
- 九、家賃 三万三千元

不明な点は、電話等でお問い合わせ下さい。

水稲病害虫防除用薬剤の補助について

今年度も水稲病害虫（イネミズゾウムシ、イネドロオイムシ等）の防除に要するバサジツト粒剤「十アール当り一袋（三キログラム）」の購入に対し、市が一部補助を行います。

補助を希望される農家は、各農事組合長に送付してある申請書に必要事項を記入し申請して下さい。

なお、農事組合に加入されていない方は市農林課で直接申請を行って下さい。申請書は五月六日まで提出して下さい。

市では提出された申請書をもとに、薬剤の数量及び補助金額を決

定し各個人あて通知しますので、その補助金交付決定通知書を持参して市内農薬販売業者から薬剤を購入して下さい。

なお、水田転作配分面積との関連により、希望数量が補助できない場合もありますので申し添えます。

問合せ先 農林課農政係

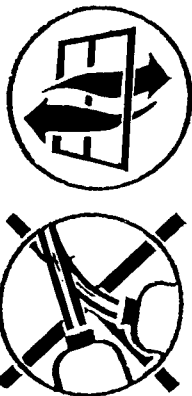
洗浄剤等を併せて使用すると危険です

六十二年十二月、次亜塩素酸ナトリウムを含んでいる洗浄剤と酸性の洗浄剤を合わせて使用したため、塩素ガスが発生し、そのため死亡したとみられる事故がありました。

塩素系の製品と酸性タイプの製品は、絶対合わせて使用しないことと、これらの製品を使用するときには、ラベルをよく読み、正しい使い方をするようにしましょう。

- 酸性の製品（浴室用・洗剤・漂白剤・酸性洗剤の併用）は危険です。酸性の製品と塩素系の製品を併用しないでください。

- 使用中は換気にご注意下さい。



義務教育施設の不燃化完了!!

都留文科大学附属 小学校校舎が完成

完成した校舎は、鉄筋コンクリート造り三階建てで、職員室等の教育関係諸室をはじめとする図書室、音楽室、理科室、家庭科室、図書工作室、視聴覚室など現在の小学校教育に要求される全ての特別教室を各階に配してあります。

また、近年の多様化した教育形態に対応できるよう、目的は特に定めずに学校独自で使用方法を開發していく、多目的ホールが設置されています。これは、本校の最も特徴としている施設で、床をカーペットで仕上げ、寝ころんだり座ったりして過ごすことができ、生徒の独創力を培えます。

さらに、数年後のクラス増を見込んで普通教室として使うことのできる特別活動室を設けるなど、二十一世紀へ向けての教育環境の充実が図られています。