

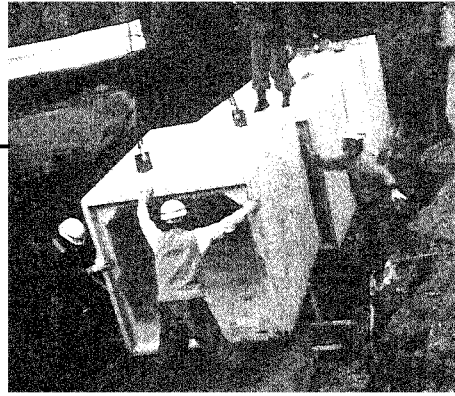
財政状況の公表

都留市財政事情の作成及び公表に関する条例等の規定により、昭和六十二年度上半期（四月一日から九月三十日）までの予算執行状況の内容について公表いたします。

一般会計の予算総額は七十億九千三百四十二万五千円で、これを市民一人当たりの額にしますと約二十二万円の予算額となります。一方、市税一人当たりの額は約六

万八千円で、残りは地方交付税・国県支出金・市債などを収入として歳出に充て、現在三六・八％の予算が執行されています。

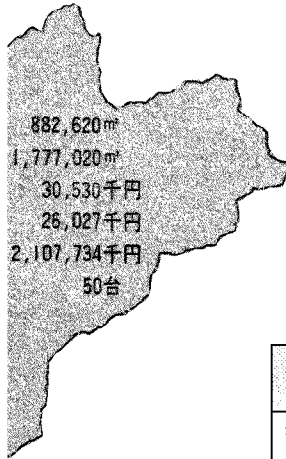
昨今の厳しい財政事情の中で、徹底した経費の節減に努め市民生活に直結した生活環境の整備、教育文化の向上、福祉の充実、産業の振興などの諸事業を推進しております。



各会計執行状況

(62.9.30現在 単位千円)

会計別	予算額	執行額	
		歳入	歳出
繰越明許費(49,725含む) 一般会計	7,093,425	3,506,047	2,613,129
都留文科大学 特別会計	1,412,000	227,664	626,272
国民健康保険事業 特別会計	1,428,600	546,613	504,177
簡易水道事業 特別会計	92,200	30,810	31,096
住宅新築資金等 貸付事業特別会計	28,000	7,901	9,686
都留診療所 特別会計	315,500	96,119	118,238
老人保健特別会計	835,000	362,979	368,006



上水道の業務状況

(62.9.30現在)

(単位：千円、%)

執行率
54.86
52.45
63.44
—

執行率
32.10
28.31
50.12
0

(単位：千円、%)

執行率
—

(単位：千円、%)

執行率
17.36
13.09
47.58

地方公営企業法第40条の2の規定により、都留市水道事業の業務状況を公表します。

事業の概要

昭和62年度上水道上期(4月～9月)総配水量は、2,484,510m³、1日当たりの平均配水量は13,577m³で前年より629m³上回っております。

次に損益について執行状況を見ますと、収益は予算額163,792,000円に対し、収入済額89,856,588円 費用は、消費的経費を節約し予算額155,717,000円に対し49,990,776円であります。

施設の状況

公称能力	14,620m ³
取水能力	19,800m ³
配水能力	19,800m ³
配水池容量	2,570m ³
計画給水人口(A)	17,000人
現在給水人口(B)	16,917人
行政区域内人口(G)	32,596人
普及率 (B)/(A)	99.5%
” (B)/(G)	51.9%