

鹿留団地

入居者募集

昭和三十八年度に建設された市営住宅に空家が生じたので、つぎの要領により募集します。

- 一、場所 都留市鹿留一・二四 鹿留団地
- 二、構造規格 木造平家建築 二種住宅
- 三、募集戸数 二戸
- 四、入居資格
 - (イ)市内に住所または、勤務地がある者。
 - (ロ)現に同居し、または同居しようとする親族がある



▷ 昨年のスケート教室

者(婚姻の届けをしないが事実上婚姻関係と同様の事情にある者、婚姻予定者を含む)。

(ハ)収入基準の固定収入がある者。

(ニ)現に住宅に困窮している者。

五、収入基準

昭和五十七年度中の総収入金額から所得税法・公営住宅法に定める各種控除を差引いた金額を十二で割り、月額が八万七千円以下であること。

六、選考方法

都留市営住宅入居者選考基準に従い、申し込み者多数の場合は、公開抽せんを行う。

都留市初心者

スケート教室

自然に親しみながら、強く健康的な心身をつくり、合せて安全で正しいスケート技術を学んでもらうためにつぎにより教室を開催します。

親子や友達同志などで参加して下さい。

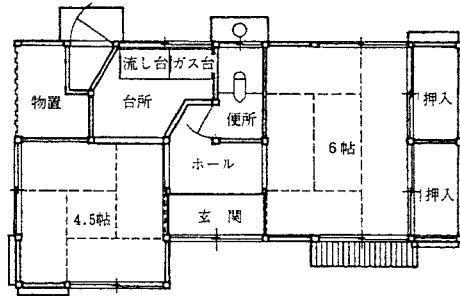
期 日 59年1月10日(火)

場 所 富士急ハイランド

対象者 市内の五歳以上小学生

行います。

七、申込期間
昭和五十八年十二月一日(木)から、十二月二十七日(火)



六年生までの方

※ただし二年生以下は保護者同伴で参加して下さい。

参加料 幼児 五〇〇円

小学生 八〇〇円

大人 一四〇〇円

申込先 問合先

教育委員会社会教育課

社会体育係

☎三一一二一内線二七

◎申し込みについて

各家庭に回覧されます要項を参照の上、申込用紙に記入して申し込んで下さい。

まで(平日午後五時・土曜日正午まで)

八、申込場所
市役所管理課管財係

九、入居時期
昭和五十九年一月下旬

十、家賃
二、五〇〇円

不明な点は、電話等で問い合わせ下さい。
☎三一一二一内線二二二

保育園の入園について

入園申請は1月31日まで

十二月一日から一月三十一日まで保育園児の入園受付を市福祉事務所・市内保育園で行います。

なお、入園の資格は家庭において保育ができない方の児童が対象となります。

◆申請方法◆

申請書に記入のうえ、つぎの書類を添えて提出して下さい。

(1)給与所得者は、昭和五十八年分源泉徴収票及び課税証明書

(2)給与所得者以外の方は、課税証明書。なお、世帯員に所得税確定申告者がある場合は、課税証明書以外に、

昭和五十八年分確定申告書の控を三月十五日までに提出して下さい。

(3)内職およびパートをしている方は、在職(内職・パート)証明書。

(4)母親が病氣、出産、もしくは、家族に長期にわたる病人等がいて、その看護に母親が当たっている場合は、医師の診断書または児童委員(民生委員)の証明書。

◎入所の決定は、状況調査のうえ行います。

◎在園している児童も、明年三月三十一日まで、措置解除になりますので、前記要領により改めて申請して下さい。

◆入園措置期間◆

昭和五十九年四月一日から九月三十日までの六カ月間とし、なお引続き措置理由があれば、昭和六十年三月三十一日まで更新されます。

◆入園児の保育料◆

保育料の決定は、保護者の所得(市民税・所得税の課税額)・固定資産税額等により厚生省の定める基準により決定します。

詳しくは、市福祉事務所におたずね下さい。
☎三一一二一内線二七六