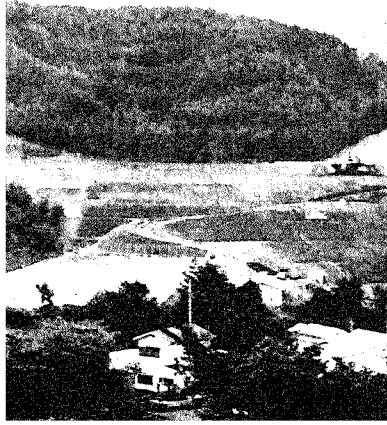


## 特別会計 上半期の執行状況

(58.9.30現在 単位千円)



△造成中の総合運動公園

会計別	予算額	執行額	
		歳入	歳出
都留文科大学特別会計	1,139,500	407,697	510,791
国民健康保険事業特別会計	1,164,840	425,817	417,444
簡易水道事業特別会計	84,500	26,048	40,186
住宅新築資金等貸付事業特別会計	23,000	6,346	8,347
都留診療所特別会計	311,000	90,138	131,958

※住宅新築資金等貸付事業特別会計とは、鷹の巣地区環境整備事業の住宅新築資金等貸付に伴う特別会計です。

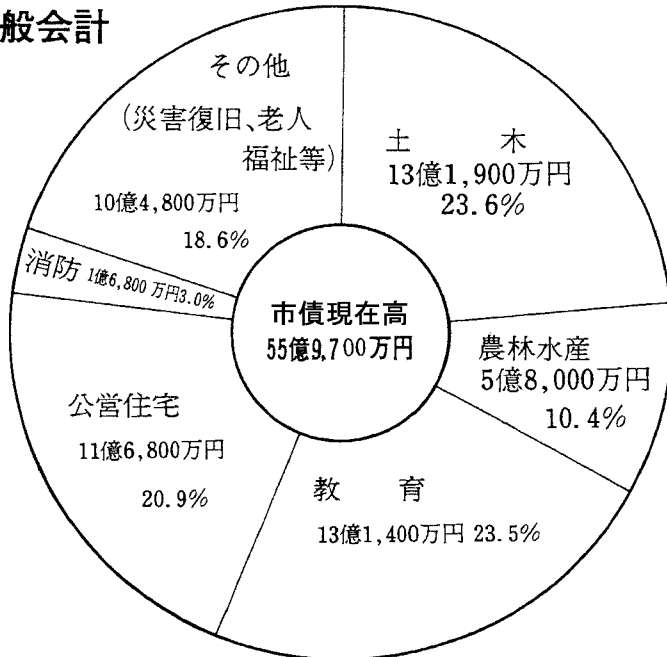
## おもな市有財産の状況

(58.9.30現在)

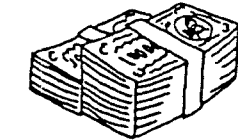
<p>土地・建物 845,025㎡</p>	<p>山林(権利) 1,777,020㎡</p>	<p>有価証券 30,277千円</p>
-----------------------	--------------------------	----------------------

## 市債の状況

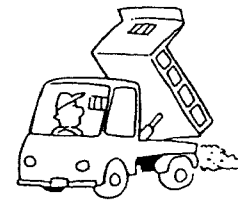
### 一般会計



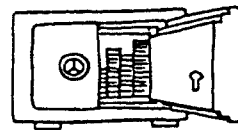
市民1人当り市債現在高 174,004円



出資金等 14,480千円



車両 40台



基金(設定額) 1,627,265千円