

# 水田利用再編対策

## (転作) にご協力を!

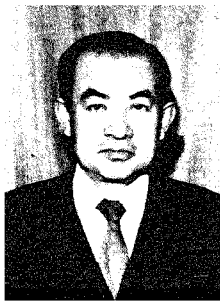
昭和五十七年度の転作奨励補助金も、各農家に支払いが終了しました。厚くお礼申し上げます。

さて、水田利用再編対策は昭和五十六年度から、昭和五十八年度までの三カ年間で第二期対策として実施されております。当市としては、第二期の期間中、転作目標面積一・五・二ヘクタールが国から割当てられましたが、昭和五十五年・五十六年と冷夏によ

### 収入役就任に際して

都留市収入役

猪狩 喜久三



このたびは、はからずも市職員の先輩であります石川収入役の後任として、ご選任いただき就任することになりました。

した。

私として、誠に身に余る光栄であります。

もとより浅学非才な私ではございますが、ご期待にそむかぬよう誠心誠意努力をほらう所存でございます。

昨今の社会経済情勢は、世界的不況により非常に深刻なものがあります。

とりわけ地方自治体においてもきびしい行財政運営が要求されるときであります。

このような中において、都留市政が順調な発展をみておりますことに対しましては、

る冷害、昭和五十七年度は、凍霜害にはじまり台風十号、十八号と相次ぐ災害又天候の不安定による低温、長雨等により被害が出たため、これらの実情を配慮されたの特別措置として、昭和五十八年度の目標面積は、一〇七・五ヘクタールが割当てられました。が昨年県より通達があり、転作面積については、けい畔分を除いた面積のみ対象であるため当市においては、各地区

の転作田を抽出し、実測して求めた平均けい畔率五・六%を転作台帳面積より修正しました。よって昭和五十八年度においてこの目標面積を達成するためには、これまで以上の皆様方のご協力をお願い申し上げます。本年も四月十日を第一次メ切りとして、五十八年度転作申出書を受付中であり、申し出をされてない方は、至急、市役所農林課各出張所又は、各農協へ提出して下さい。

詳しくは、市役所農林課農政係(☎021-111-1121)へお問い合わせ下さい。

市民の皆様と共に喜びといたすところでございます。

本市の昭和五十八年度予算規模は、一般会計及び特別会計あわせて九十一億円余りなものになっており、その処理方法も複雑多岐にわたっております。

私は、市民の皆様方の台所をあくまで支えたい、これらの問題に真剣に取り組んで参りたいと考えております。

ここに皆様のご指導とご協力をお願い申しあげまして、収入役就任のごあいさついたします。

### 農作物を霜から守ろう

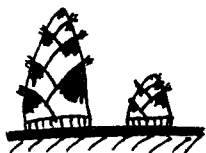
農作物を凍霜害から守るため、三月二十日から五月二十日まで「凍霜害警戒期間」とします。

この期間中は、甲府地方気象台等の協力をえて、テレビラジオの天気予報の時間に、旬ごとの農作物の凍霜害予防を同時に発表します。

毎日の「天気予報」を活用し、凍霜害から農作物を守りましょう。

#### ラジオ

NHK甲府	山梨放送
午後5:56~6:00 (毎日)	午後6:15~6:25 (月~土)
午後6:50~7:00 (毎日)	午後8:55~9:00 (月~土)
午後7:10~7:15 (毎日)	午後10:00~10:10 (月~金)
午後9:55~10:00 (毎日)	午後6:15~6:20 (日)
午後10:15~10:20 (土・日)	午後9:55~10:00 (土・日)
午後10:56~11:00 (月~金)	
午後10:58~11:00 (土・日・祭)	
午後11:58~12:00 (毎日)	



#### テレビ

NHK甲府①	山梨放送	テレビ山梨
午後6:57~7:00 (日~月)	午後6:25~6:30 (月~金・日)	午後6:20~6:30 (月~金)
午後8:55~9:00 (月~金)	午後6:55~7:00 (土)	午後6:55~7:00 (月~木)
午後9:40~9:45 (土)	午後8:54~9:00 (月~土)	午後10:54~11:00 (月~土)
午後9:55~10:00 (日)	午後9:54~10:00 (月・金・土・日)	午後9:54~10:00 (日)