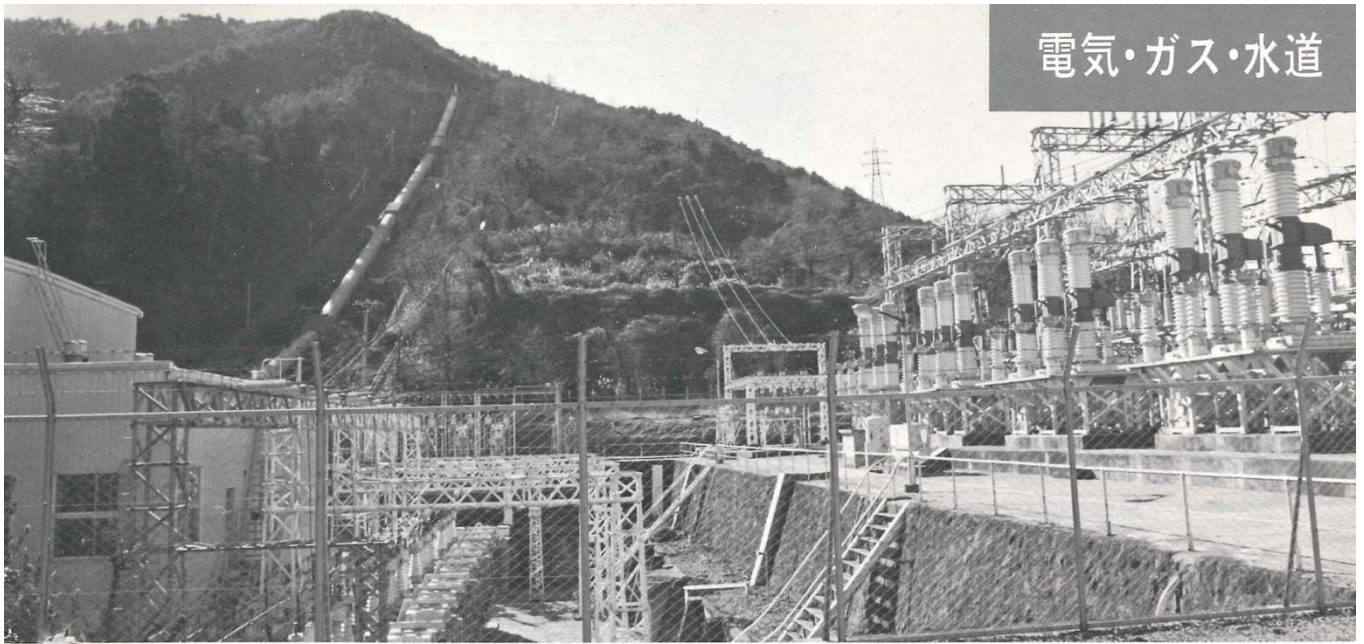


電気・ガス・水道

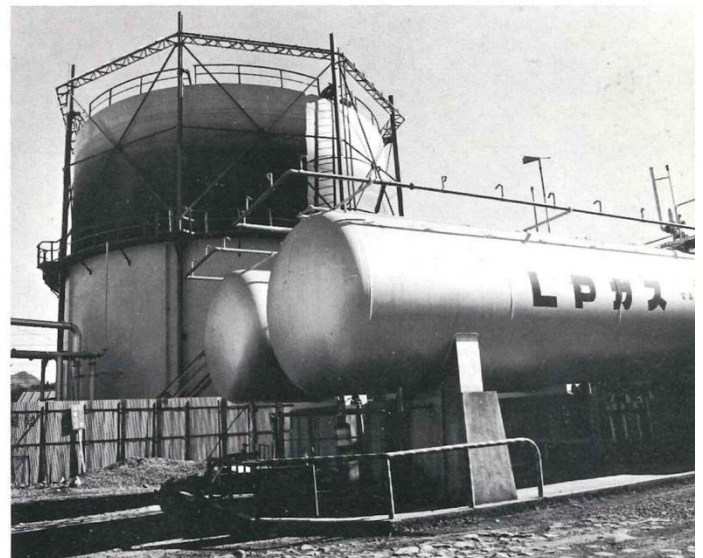


電灯、電力需要状況

年度	定 額		従 量		電 灯 計		低 圧 電 力		高 圧 電 力		大 口 電 力		電 力 計		総 計	
	口 数	契約KW	口 数	契約KW	口 数	契約KW	口 数	契約KW	口 数	契約KW	口 数	契約KW	口 数	契約KW	口 数	契約KW
43	1,929	93	7,429	9,796	9,358	9,889	1,978	8,166	38	4,038	-	-	2,016	12,204	11,374	22,093
44	1,969	95	7,607	10,333	9,576	10,428	2,061	8,591	42	4,324	-	-	2,103	12,915	11,679	23,343
45	2,010	101	7,866	11,280	9,876	11,381	2,614	10,810	49	6,015	-	-	2,663	16,825	12,539	28,206
46	2,073	104	8,266	12,204	10,339	12,308	2,528	10,866	61	7,515	-	-	2,589	18,381	12,928	30,689
47	2,115	107	8,388	13,135	10,503	13,242	2,201	10,318	75	9,375	1	550	2,277	20,243	12,780	33,485
48	2,150	108	8,481	13,633	10,631	13,741	2,148	10,564	81	10,469	2	1,250	2,231	22,283	12,862	36,024

都市ガス利用戸数と供給量の推移

年 次	引 用 戸 数	供 給 量
	戸	m ³
31	652	132,000
32	700	248,400
33	735	264,600
34	745	344,800
35	782	367,258
36	800	401,610
37	801	456,000
38	781	486,855
39	826	388,226
40	831	438,650
41	840	500,383
42	840	569,786
43	848	594,376
44	843	597,586
45	848	609,963
46	874	689,974
47	946	744,366
48	994	899,484



●水 道

上水道施設の状況 昭和48年3月31日現在

計画給水人口 19,000人

水 源 3箇所(湧水2、伏流水1)
取水能力 9,500m³/日
配水池 3池(容量 1,650m³)
導水管 3,484m(径350φ～100φ)
送水管 800m(径150φ)
配水管 31,771m(径300φ～50φ)
制水弁 100基(径350φ～75φ)
消火栓 132基(地上式48基、地下式84基)
ポンプ設備 4台(導水2、送水2)
滅菌装置 3台



給水戸数(人口)と給水量の推移

年次	給水戸数	給水人口	配水量	給水量	一日最大配水量	一日平均配水量
39	2,460	12,100	1,679	1,038	5,600	4,600
40	2,521	12,145	1,769	1,091	5,814	4,845
41	2,973	14,200	1,999	1,280	7,400	5,481
42	3,049	14,500	2,203	1,541	8,500	6,036
43	3,313	15,100	2,515	1,770	8,573	6,890
44	3,397	15,400	2,709	1,903	9,000	7,421
45	3,494	16,300	2,949	2,066	9,973	8,079
46	3,669	17,000	3,249	2,290	11,016	8,902
47	3,822	17,300	3,453	2,451	11,696	9,461
48	3,900	17,450	3,546	2,533	11,986	9,715

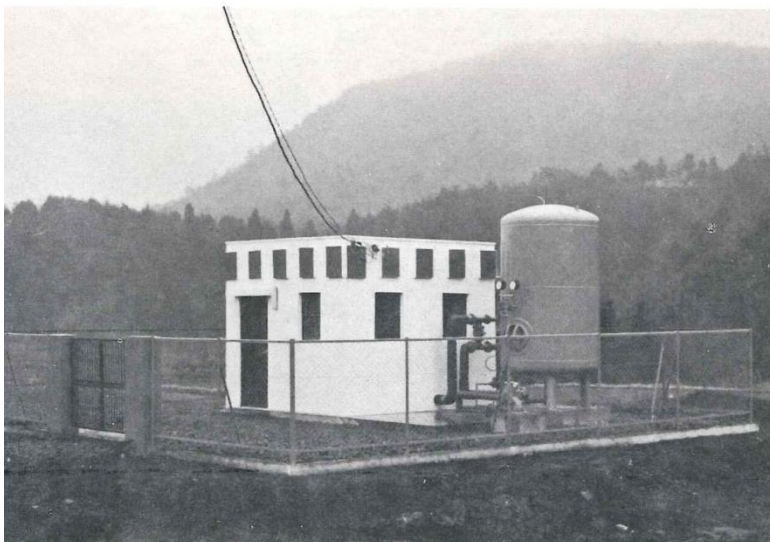




市営簡易水道の状況

昭和49年1月現在

	北 部 簡 水	東 部 簡 水	蒼 竜 峡 簡 水
布 設 年 度	43~44	46~47	47
総 事 業 費	1,605万円	2,662万円	662万円
給 水 開 始	昭和44. 9. 18	昭和47. 9. 6	昭和48. 3. 24
計 画 給 水 人 口	2,000人	2,500人	1,000人
取 水 能 力	1,700 m ³ /日	3,300 m ³ /日	1,000 m ³ /日
配 水 池 容 量	一池 150m ³	一池 250m ³	一池 36m ³
送 水 管 延 長	40m	270m	—
配 水 管 延 長	4,713m	4,573m	330m
消 火 栓 数	27基	21基	2基
給 水 現 在 戸 数	334戸	424戸	50戸
給 水 現 在 人 口	1,340人	1,860人	200人
給 水 量	350 m ³ /日	450 m ³ /日	40 m ³ /日



市内水道の現況

昭和48年3月31日現在

施設の種別	施設数	給水人口	比 率
上 水 道	1	17,300	55.1
市営簡易水道	3	3,600	11.5
部落簡易水道	30	9,953	31.7
そ の 他	16	535	1.7
計	50	31,388	100.0