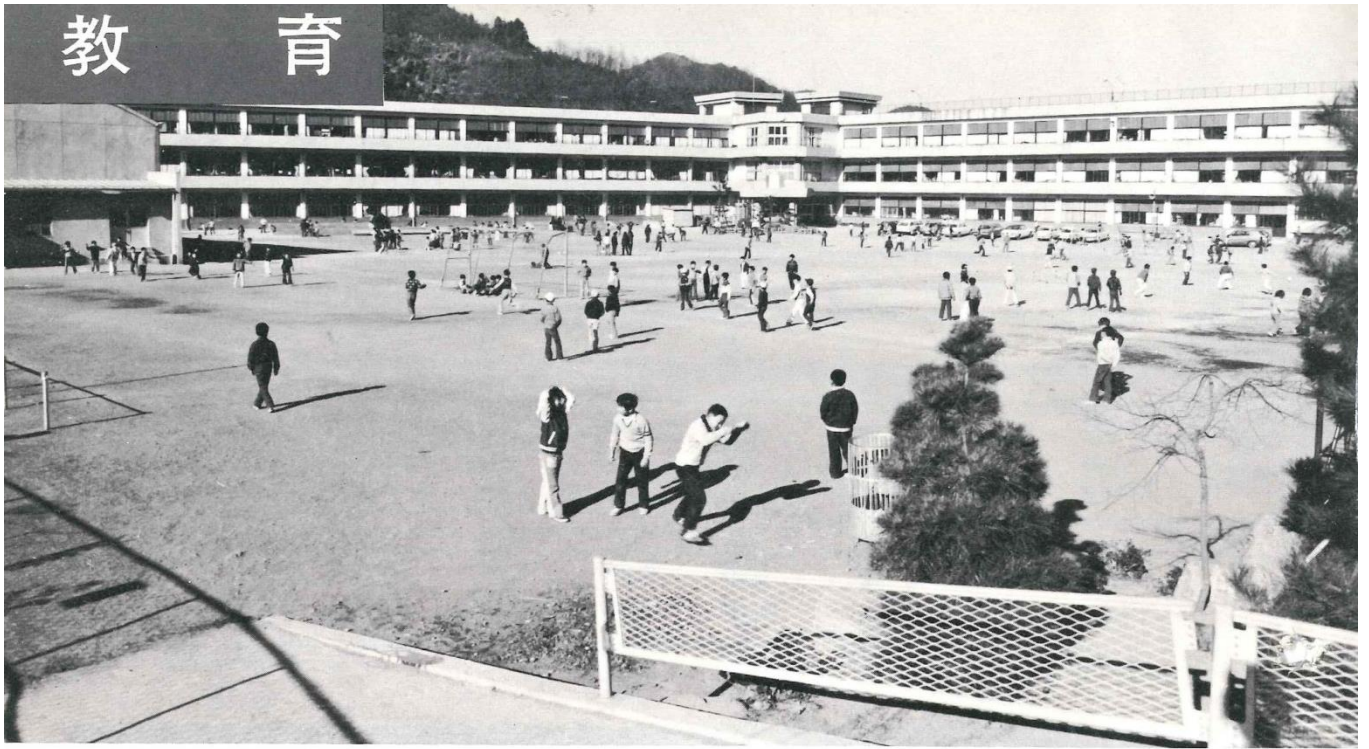


教 育



幼 稚 園

区 分	園 数	学級数	園 児 数			一 園 当 園 児 数	教 員 数			教員一 人当り 園児数
			総 数	男	女		総 数	男	女	
私 立	2	11	419	203	216	209	14	2	12	40

小 学 校

区 分	学校数	学級数	児 童 数			一学校 当 児 童 数	教 員 数			教員一 人当り 児 童 数	
			総 数	男	女		総 数	男	女		
市 立	9	94	3,120	1,621	1,499	347	120	59	61	26	一校は分校

中 学 校

区 分	学校数	学級数	生 徒 数			一学校 当 生 徒 数	教 員 数			教員一 人当り 生 徒 数	
			総 数	男	女		総 数	男	女		
市 立	3	(2) 44	(18) 1,668	(9) 856	(9) 812	556	73	55	18	22	()内特殊学級

高 等 学 校

区 分	学校数	学級数	学 生 数			一学校 当 学 生 数	教 員 数			教員一 人当り 学 生 数
			総 数	男	女		総 数	男	女	
県 立	2	66	2,508	1,748	760	1,254	104	93	11	24

大 学

区 分	学校数	学科数	学 生 数			一学科 当 学 生 数	教 員 数			教員一 人当り 学 生 数
			総 数	男	女		総 数	男	女	
市 立	1	3	2,298	781	1,517	766	51	46	5	45

児童の平均体位（小学生）

学年	身長		胸 囲		体 重	
	男	女	男	女	男	女
	48年度					
1	113.7	114.3	56.2	53.4	17.6	19.5
2	119.8	119.8	58.3	57.4	22.1	22.1
3	123.8	125.6	60.9	59.8	24.8	25.1
4	131.0	130.2	63.3	62.9	27.9	28.1
5	138.3	135.6	66.1	65.3	31.5	31.5
6	139.1	145.8	67.7	70.5	35.1	38.5
	39年度					
1	113.2	112.4	56.3	54.6	19.2	19.0
2	119.0	118.2	58.7	56.8	21.3	20.8
3	124.1	123.1	60.9	59.3	24.0	23.2
4	129.1	128.3	62.3	60.9	25.8	25.5
5	133.3	133.5	64.1	63.7	28.8	28.5
6	138.1	140.9	67.0	68.0	30.7	34.6

授業風景の写真

生徒の平均体位（中学校）

学年	身長		胸 囲		体 重	
	男	女	男	女	男	女
	48年度					
1	147.0	146.3	70.8	73.9	43.9	43.0
2	154.0	152.8	74.9	76.4	46.7	46.0
3	160.7	155.2	79.8	78.5	49.9	49.6
	39年度					
1	143.1	145.4	68.5	71.6	39.6	38.7
2	148.6	149.0	72.1	74.2	41.8	43.5
3	156.5	152.6	76.3	76.9	46.5	46.2



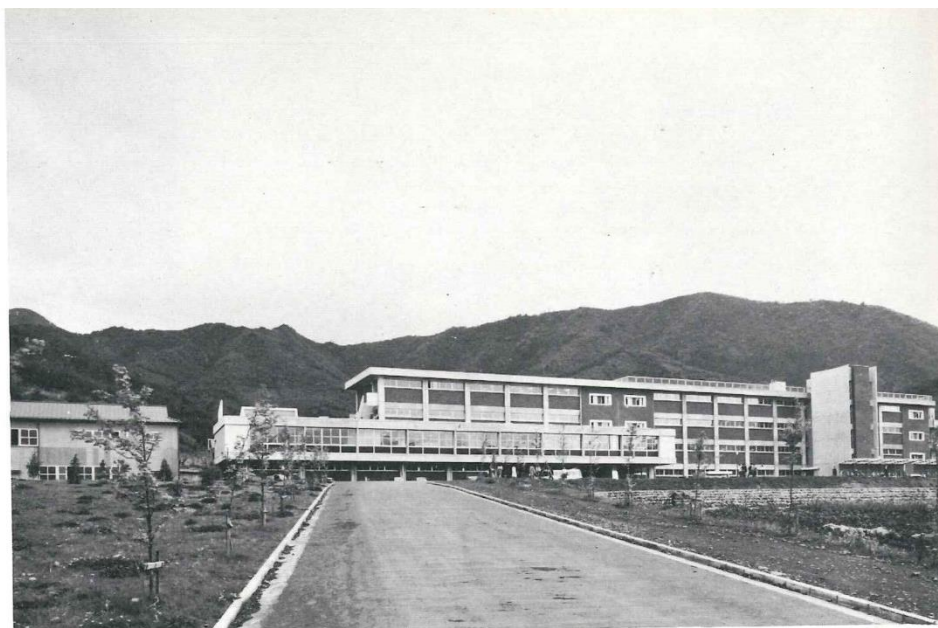
●都留文科大学

48. 12. 31現在

文学部

(初等教育科、国文学科、英文学科)

学 長	1
教 員 数	51
非常勤講師	82
職 員 数	46
学 生 数	2,288



教員の内訳

区 分	教 授	助教授	講 師	非常勤講師	合 計
初等教育科	13	8	11	44	76
国文学科	4	3	—	18	25
英文学科	6	2	4	21	33

学生の内訳

学年別	総 数		初等教育科		国文学科		英文学科	
	男	女	男	女	男	女	男	女
総数	780	1,508	346	795	229	368	205	345
1	161	392	77	208	40	95	44	89
2	214	405	95	219	62	107	57	79
3	187	380	85	201	58	87	44	92
4	218	331	89	167	69	79	60	85

講義風景の写真

化学実験の写真



出身地別卒業生と在學生 48.4.30 現在

都道府県名	卒業生	在學生
北海道	263	42
青森	62	15
岩手	214	31
宮城	158	50
秋田	50	18
山形	68	27
福島	401	61
茨城	48	24
栃木	62	38
群馬	18	24
埼玉	29	22
千葉	39	36
神奈川県	81	43
東京都	100	52
新潟	263	63
富山	95	64
石川	134	101
福井	102	46
山梨	1054	340
長野	101	79
静岡県	158	133
愛知県	160	155
岐阜	60	62
三重	67	73
滋賀	13	6

都道府県名	卒業生	在學生
京都	75	42
大阪	79	55
兵庫	235	153
奈良	15	5
和歌山	38	32
鳥取	53	26
島根	59	38
岡山	156	56
広島	127	92
山口	39	18
徳島	94	33
香川	44	11
愛媛	72	33
高知	33	9
福岡	45	27
佐賀	21	6
長崎	50	15
熊本	77	21
大分	16	7
宮崎	34	8
鹿児島	209	51
沖縄	130	2
計	5,501	2,345

大学会計収支の推移 (単位千円)

年次	収 入	うち授業料
35	14,986	7,866
36	18,855	11,322
37	27,740	18,177
38	36,163	24,333
39	47,023	29,350
40	74,148	38,112
41	256,780	42,164
42	155,420	47,822
43	159,695	54,151
44	185,919	55,231
45	199,831	58,607
46	268,753	58,862
47	303,028	60,004
48	428,994	86,171

年次	支 出	うち建設費
35	14,986	
36	18,855	
37	27,740	
38	36,096	
39	43,400	
40	61,424	
41	256,525	165,005
42	155,314	27,681
43	157,910	1,962
44	184,210	
45	206,040	
46	268,753	39,981
47	302,706	55,167
48	428,994	72,075

48は予算現額

図書館

●市立図書館

昭和49年1月1日現在

蔵書数 12,959冊
職員数 吏員 2
嘱託 1

昭和48年開館日数 295日
館内貸出総数 10,700冊
一日平均利用者数 66人
一日平均図書利用数 97冊

図書館内の写真

図書館の蔵書の状況

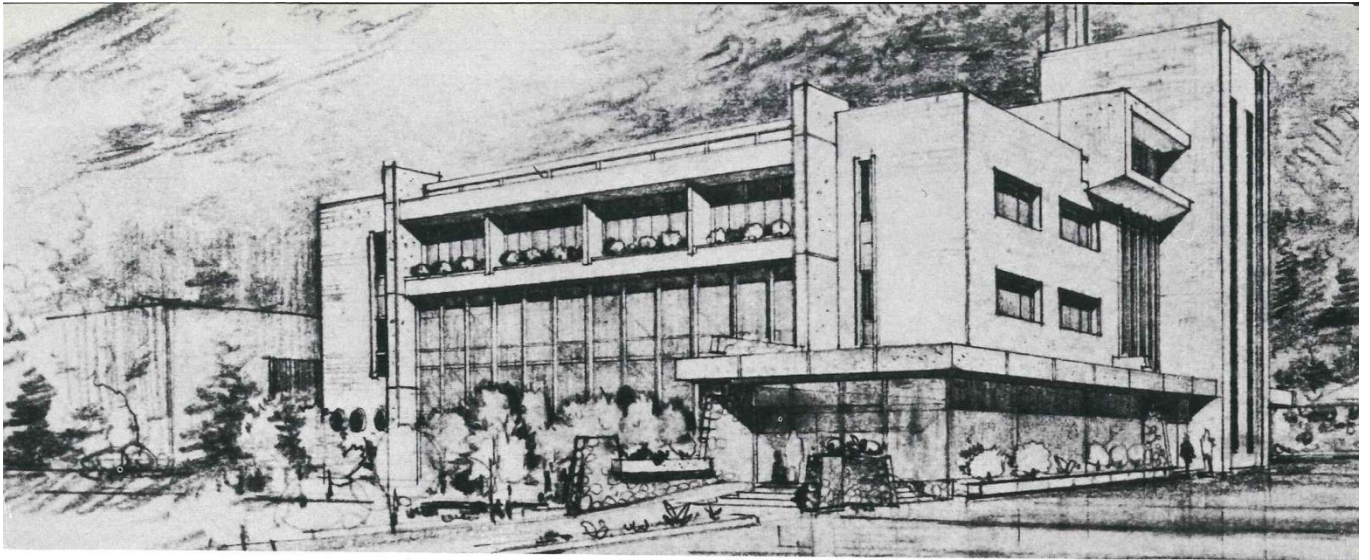
総数	総記	哲学宗教	歴史地誌	社会科学	自然科学	工学家事	産業	芸術運動娯楽	語学	文学
12,959	949	339	810	658	515	223	233	238	995	7,999

図書館利用状況（昭和48年）

区分	入館総数	一般成人	大学生	高校生	児童生徒
総数	19,726	6,414	7,693	4,134	1,485
男	10,496	3,441	4,240	2,095	720
女	9,230	2,973	3,453	2,039	765
一日平均	66	21	26	14	5

図書貸出状況（館外）

年次	総数	文学	その他
31	8,305	6,340	1,965
32	16,164	9,245	6,919
33	17,175	9,615	7,560
34	11,538	8,630	2,908
35	14,636	12,569	2,067
36	13,709	11,964	1,745
37	11,631	10,085	1,546
38	10,678	8,959	1,719
39	10,418	8,855	1,563
40	9,998	8,428	1,570
41	13,777	9,510	4,267
42	13,343	8,715	4,628
43	13,427	8,380	5,047
44	14,018	9,278	4,740
45	15,160	10,228	4,932
46	16,390	11,293	5,097
47	17,297	12,441	4,856
48	18,107	12,691	5,416



文化

社会教育学級開設の推移

年度	青年学級		婦人学級		家庭教育学級		高齢者教室		合計	
	学級数	学級者数	学級数	学級者数	学級数	学級者数	学級数	学級者数	学級数	学級者数
38	6	318	5	415					11	733
39	5	207	6	417	1	43			12	667
40	4	165	6	419	2	138			12	722
41	3	102	7	442	6	493			16	1037
42	4	164	5	400	11	721			20	1285
43	3	92	7	436	10	557			20	1085
44	3	104	7	400	10	578			20	1082
45	4	97	4	251	10	450			18	798
46	4	99	3	148	10	430			17	677
47	4	125	2	80	10	388			16	593
48	5	150	3	90	7	300	1	93	16	633

都留市文化協会加入団体

昭和49年1月現在

都留市内地域集会所施設数

団体名	会員数	団体名	会員数
いけばな	100	俳句会	63
絵画会	13	郵便会	19
書道会	50	吟詠会	120
趣味の会	50	合唱団	80
写真会	14	茶道会	100
菊短歌	10	芸能連盟	11
	32		

谷村地区	5
開地三吉地区	8
東桂地区	9
禾生地区	6
宝地区	5
盛里地区	3
計	36



