

土木・建設



市道の現況

昭和48年12月31日現在

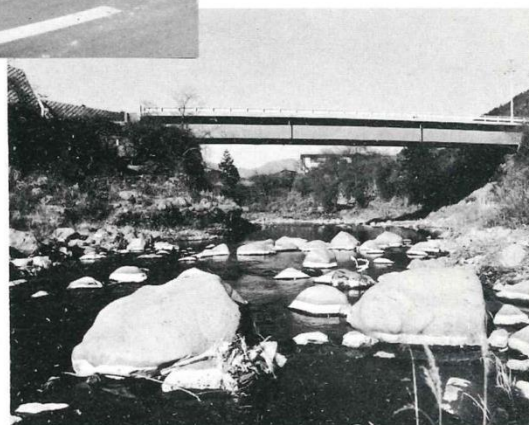
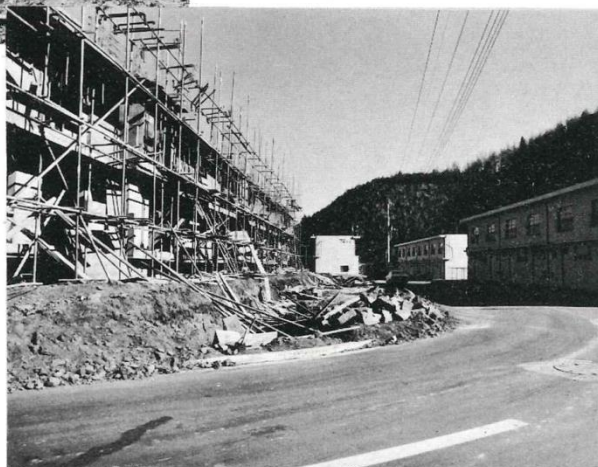
幅員	10m以上	5.5m以上	4.0m以上	3.0m以上	3.0m未満	合計
延長	3,800m	5,500m	14,000m	45,000m	183,200m	251,500m
(うち舗装)	3,550m	3,460m	8,350m	22,380m	3,400m	41,140m

国道		県道		市道		計	
延長	面積	延長	面積	延長	面積	延長	面積
12,321m	86,247m ²	28,731m	157,019m ²	251,500m	786,350m ²	292,552m	1,029,616m ²

市道舗装状況

昭和48年6月15日現在

総数	砂利道	舗装道	舗装率
786,350m ²	657,782m ²	128,568m ²	16.35%



工業

工場数・従業者数・出荷額等の推移

年次	総数	食料品	繊維工業	衣服等 繊維製品	木材 製品	家具 装備品	パルプ紙	出版印刷	化学工業
工場数									
40	1,073	11	871	6	26	17	15	3	—
43	1,178	11	948	6	26	14	16	3	1
46	1,214	10	909	14	26	21	19	4	2
従業者数(人)									
40	3,693	162	2,172	90	142	57	43	15	—
43	3,872	120	2,194	47	140	49	38	16	—
46	4,993	115	2,088	79	152	49	50	18	—
製造品出荷額等(万円)									
40	310,344	45,517	145,271	7,863	15,349	4,805	4,113	1,464	—
43	465,065	44,768	208,471	5,742	20,427	6,983	3,767	1,840	—
46	1,180,283	56,260	216,039	8,660	67,112	8,847	10,604	4,140	—



ゴム工業	窯業土石	鉄 鋼	非鉄金属	金属製品	機 械	電気機械器具	輸 送 機械器具	精 密 機械器具	そ の 他
—	3	1	—	15	46	30	7	11	11
—	4	1	1	19	60	22	14	9	23
1	4	3	4	30	89	19	23	14	22
—									
—	41	—	—	53	424	104	29	93	242
—	47	—	—	87	478	150	56	103	321
—	36	29	286	81	591	215	98	613	488
—									
—	7,026	—	—	3,144	32,653	5,648	1,394	10,308	22,588
—	9,486	—	—	12,414	68,321	17,232	4,897	11,205	43,808
—	10,150	7,430	70,066	8,522	113,672	48,806	18,086	310,617	120,758



製造業の従業者・原材料使用額等 (昭和47年)

産業分類	事業所数	従 業 者 数					現金給与 総 額	原 材 料 使用額等	製 造 品 出 荷 額 等		
		合 計	常 用 労 働 者		個人業主 および家 族従業者	製 造 品 出 荷 額			加 工 賃 収 入 額	修 理 料 収 入 額	
			計	男							女
総 数	1,197	4,901	2,989	1,847	1,142	1,912	257,589	722,375	1,138,563	244,453	—
食 料	10	143	126	73	53	17	10,779	70,545	171,031	600	—
織 維	898	2,045	584	285	299	1,461	46,989	189,110	229,174	137,776	—
衣 服	17	76	47	13	34	29	3,339	3,493	4,600	9,553	—
木 材	24	162	131	113	18	31	8,371	47,851	65,922	1,867	—
家 具	20	45	13	13	—	32	770	2,859	6,057	327	5
紙 製 品	7	23	12	7	5	11	747	5,248	6,945	293	—
印 刷	4	18	10	8	2	8	680	2,490	4,230	—	—
化 学	2	—	—	—	—	—	—	—	—	—	—
ゴ ム	1	—	—	—	—	—	—	—	—	—	—
窯 業	6	48	43	35	8	5	3,866	4,832	17,577	210	—
鉄 鋼	2	—	—	—	—	—	—	—	—	—	—
非 鉄	3	219	216	140	76	3	18,765	34,224	56,471	7,321	—
金 属 製 品	35	126	62	51	11	64	5,085	3,522	4,738	10,405	—
機 械	86	580	433	361	72	147	34,443	36,429	65,352	41,053	100
電 機	21	394	377	146	231	17	27,522	51,417	83,696	12,829	—
輸 送 機	22	89	49	39	10	40	4,668	9,627	12,920	8,036	—
精 機	16	649	635	427	208	14	68,528	186,714	291,281	10,311	—
そ の 他	23	252	227	115	112	25	20,463	69,310	109,480	3,702	—