

■ 都留市庁舎新築工事概要

位 置 山梨県都留市上谷270番地

建物概要

構造規模	鉄筋コンクリート造4階建、塔屋3階付	
敷地面積	6,300.000m ² (1,905.750坪)	
建築面積	1,269.996m ² (384.180坪)	
各階床面積		
1階	1,009.547m ²	(305.390坪)
2階	1,029.332m ²	(311.370坪)
3階	941.432m ²	(284.780坪)
4階	1,202.796m ²	(363.850坪)
M4階	45.603m ²	(13.800坪)
塔屋1階	17.100m ²	(5.140坪)
" 2階	25.920m ²	(7.840坪)
" 3階	25.920m ²	(7.840坪)
合計	4,297.650m ² (1,300.010坪)	
建物高さ	23.30 m	

設備概要

受電設備	高圧受電設備 125kVA
電灯設備	蛍光灯・白熱灯
電話設備	共電式構内交換機 2台, 卓上電話機 80台
その他設備	放送用スピーカー 40台 水晶時計, 避雷針設備

給排水衛生設備 給水, 給湯, 消火栓, 排水設備

冷暖房設備

空気調整	ファンコイルユニットによる冷暖房設備 一時温風暖房による
セクショナルボイラー	501,100Kcal/H
パッケージ	2台, クーリングタワー 1台

工事経過

起工式	昭和42年3月9日
落成式	昭和43年5月23日

工事関係者

設計監理	齋加藤明建築設計事務所
施工	鹿島建設株式会社
事業費総額	240,000,000円

都留文科大学

市庁舎の落成によせて



旧市役所庁舎は、木造二階建てで、建物も古く狭隘であった。しかるに前田市長は、まず谷村第一小学校、統合中学校、桂高校とつぎつぎに文化施設を整えるかたわら、都留文科大学を現在地に移転新築して、従来の産業都市都留市に文化都市としての要素を加えた。そして城山の麓、旧都留文科大学跡に四階建ての市庁舎を建設した。この挙は

古の仁人の心、すなわち先憂後楽の精神の発露である。

本学も40年度に第一期工事を、41年度に第二期工事を完了し、42年度に旧校舎の移転を終わって約2,000名の学生を収容する施設を整えた。

現在、初等教育、国文、英文の三学科を備え、本学が、りっぱな市庁舎の建設と相まって、施設、設備の充実と、学部、学科の増設に努力し、名実そなわった文化都市としての基礎を確立したいと念じている。

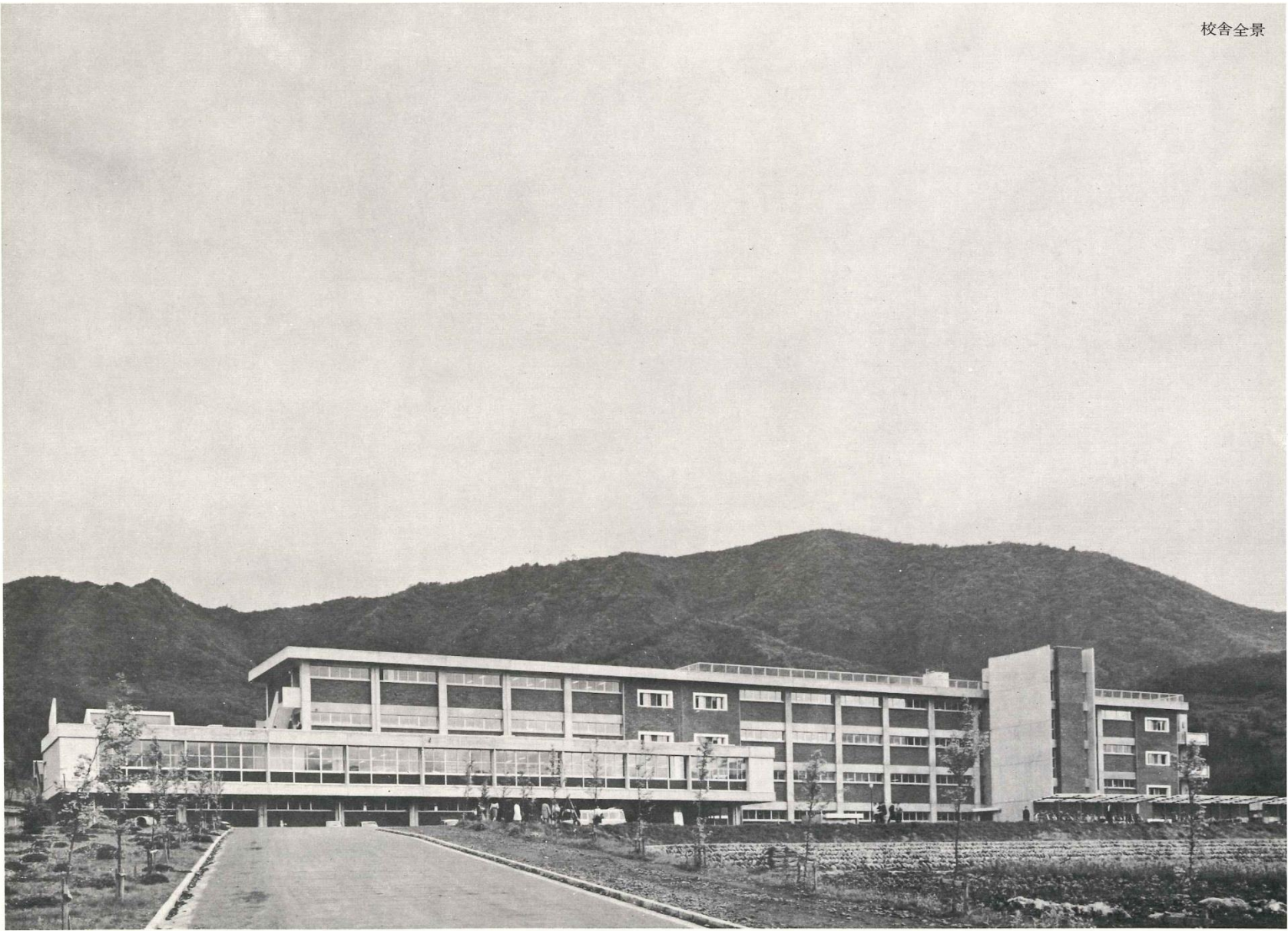
昭和43年5月23日

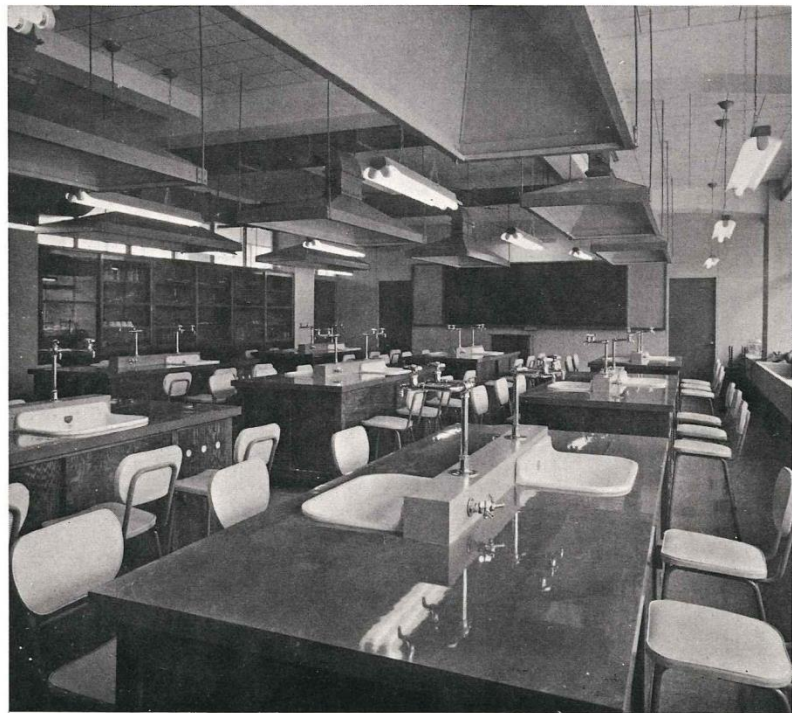
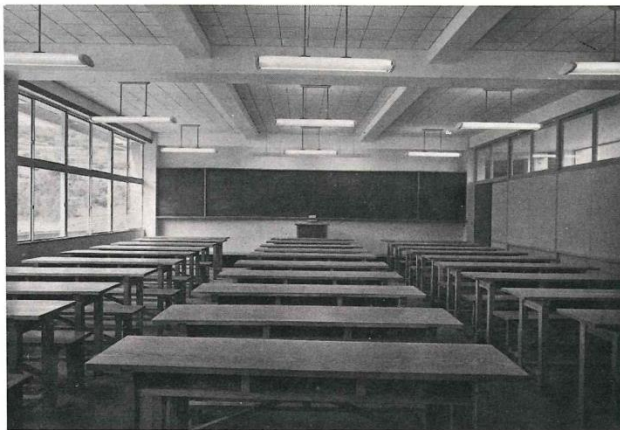
都留文科大学長 中西清

育
才
家

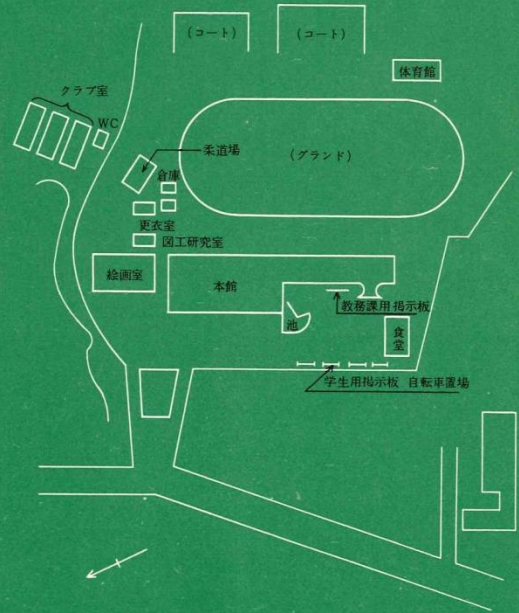
ろく社
清
徳
次

校舎全景





配置図 / 平面図



■ 公立都留文科大学新築工事概要

位 置 山梨県都留市上谷1666番地

建物概要

構造規模	鉄筋コンクリート造4階建、塔屋付	
敷地面積	42,648.000m ² (12,901.020坪)	
建築面積	2,004.320m ² (606.331坪)	
各階床面積		
1階	1,762.805m ²	(533.249坪)
2階	1,886.920m ²	(570.793坪)
3階	1,184.920m ²	(358.438坪)
4階	1,184.920m ²	(358.438坪)
塔屋	40.950m ²	(12.367坪)
合計	6,060.515m ²	(1,833.285坪)

建物高さ 15.70m
語学演習装置 40 ブース

設備概要

受電設備	室外用キュービクル型受電設備85kVA
電灯設備	蛍光灯・白熱灯・水銀灯設備
その他	拡声および時報設備
給排水衛生設備	給水、給湯、消火栓、排水設備

工事経過

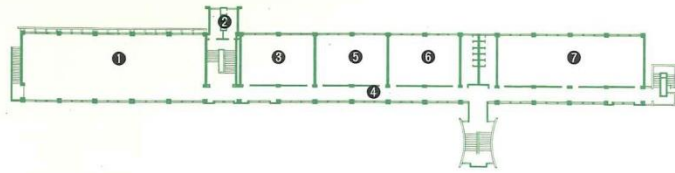
起工式	昭和39年7月23日
落成式	昭和41年10月23日

工事関係者

設計監理	巖 加藤明建築設計事務所
施 工	鹿島建設株式会社

事業費総額

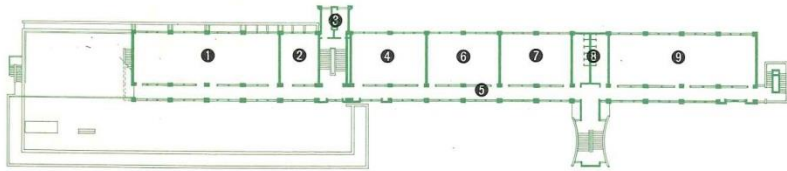
主体工事費	251,000,000円
附帯工事費	19,000,000円
用地買収費	22,000,000円
その他工事費	16,000,000円
附属建物移築工事費	54,000,000円
合 計	362,000,000円



- ① 講堂
- ② 便所
- ③ 教室
- ④ 廊下
- ⑤ 教室
- ⑥ 教室
- ⑦ 教室

4階平面図

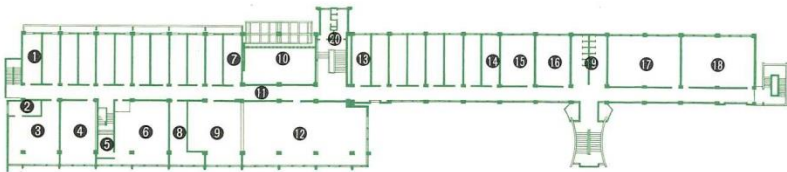
4階



- ① 大教室
- ② 大教室
- ③ 便所
- ④ 廊下
- ⑤ 大教室
- ⑥ 教室
- ⑦ 教室
- ⑧ 教室
- ⑨ 教室

3階平面図

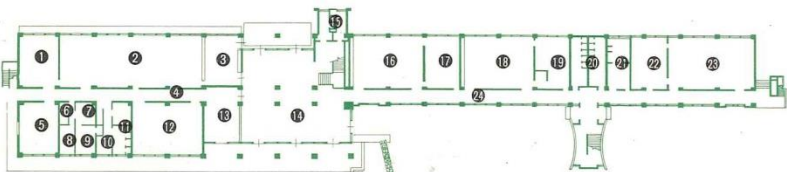
3階



- ① 研究室
- ② 準備室
- ③ 美術室
- ④ タイプ実習室
- ⑤ 調整室
- ⑥ 語学研究室
- ⑦ 研究室
- ⑧ 研究室
- ⑨ 書庫
- ⑩ 吹
- ⑪ 廊下
- ⑫ 閲覧室
- ⑬ 研究室
- ⑭ 研究室
- ⑮ 小教室
- ⑯ 小教室
- ⑰ 教室
- ⑱ 教室
- ⑲ 便所
- ⑳ 便所

2階平面図

2階



- ① 学長室
- ② 事務室
- ③ 前廊
- ④ 廊下
- ⑤ 応接室
- ⑥ 倉庫
- ⑦ 湯沸室
- ⑧ 事務室
- ⑨ 宿直室
- ⑩ 女子更衣室
- ⑪ 便所
- ⑫ 会議室
- ⑬ 玄関ホール
- ⑭ 職員専用
- ⑮ 玄関ホール
- ⑯ 便所
- ⑰ 生物教室
- ⑱ 生物準備室
- ⑲ 生物教室
- ⑳ 事務室
- ㉑ 便所
- ㉒ 用務員室
- ㉓ 化学準備室
- ㉔ 化学教室
- ㉕ 廊下
- ㉖ 池

1階平面図

1階