

住みよい環境づくりをめざして

都留市長 高部 通正

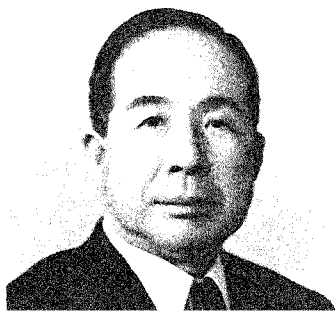
明けましておめでとうござ
います。

お健やかに新春をお迎えの
ことと存じます。

平素から市政推進に対し、
深いご理解とご協力をいただ
き、心から感謝申しあげる次
第であります。

都留市は、市民の皆様の懸
念なる努力と協力を基に、先
輩諸氏の英知によりまして着
実に発展しております。

厳しい財政事情の下で、私
の責務はさらに誰もが住みた
くなるような魅力ある「ふる
さと都留」の創出にあると痛
感しております。



このため本年は、来るべき
二十一世紀を展望し、総合的
かつ計画的な行政運営を図る
ための基本構想を定め、市民
の市政への参加を基調とする
中で、きめ細かな環境づくり
に努めて参る所存であります。
どうかよろしくご指導、ご
協力をお願い申し上げます。

かいじ国体の成功を

課題であります、六十一年
に開催する「かいじ国体」は
本市で、軟式野球(少年男子)
と、バスケットボール(成年
男・女)が、本年完成される
総合運動公園泰山球場と新設
された市民総合体育館を中心
に開催されます。

この大会に備え、リハーサ
ル大会として、本年五月に東
日本軟式野球大会を、八月に
全日本教員バスケットボール
選手権大会が開催されます。

これからの選手強化を含み
環境美化の推進につきましても、市民総参加により取り組
んでいかなければなりません。

かいじ国体を成功させるた
め全市民の協力をお願い致し
ます。

保健・医療の充実

市民の蓄積された悲願であ
ります、身近に充実した医療
を確保するための病院施設に
つきましては、診療所経営の
経験を生かし、最小の経費で
最大の効果が得られる特色あ
る地域医療機関としての役割
分担と、併せて関連する医療
機関との協調、連帯性を重視
する中で模索を重ねておりま
す。

病院建設予定地であります
つる五丁目地内への県道から
の進入道路は、本年三月に完
成致します。

昨今の厳しい状況のなかで
地域医療問題の解消に向けて
病院実現の努力を急いでおり
ます。

また、老人保健法に基づき
壮年期からの健康管理事業に
つきまして、疾病の早期発見、
早期治療のため成人病総合検



診、人間ドック事業をさらに
充実して実施して参ります。

市民の皆様が日々の健康管
理を円滑に行い、健康を維持、
増進できるよう自己管理意識
の高揚と知識の普及を含めた
総合的な事業を推進して参り
ます。

有効な土地利用を

二十一世紀へ向けての本市
のあるべき姿を見極めたうえ
での、都市計画用途地域・農
業振興地域の見直しを含めた
土地利用の検討を加え、民間
活力をも積極的に導入する中
で、総合的な都留市発展の方
途を考えて参ります。

都市化の進展に対して、有
効な土地利用を図るための地
籍調査事業は昭和五十六年度

から実施しております。

既に宝、盛里地区の調査を
終了し、現在禾生第一地区の
調査を実施しており、本年引
続き、禾生第二地区として川
茂・小形山・井倉を調査して
参りますので、関係地域の皆
様のご理解とご協力をお願い
致します。

道路網整備

活力に満ちた住みよいまち
づくりのための基礎となる道
路網の整備を逐次計画的に進
めて参ります。

交通緩和と地域開発のため
の国道都留バイパス建設第一
期工事延長二・四キロメー
ルのうち、都留第一トンネル
等含めた〇・九キロメートル
の工事が完了致しましたので、
引き続き一・五キロメートルに
ついて、早期完成を目ざし努
力して参ります。

中央自動車道富士吉田線四
車線化に伴う都留インターチ
ェンジの建設により、経済活
動の成長に伴う交通量の増大
に対して機能的な都市活動の
確保が図られました。

今後、側道の高度利用を図
るため昭和六十年年度から年次
計画により、桂川で寸断され
ている三箇所への橋りょう架
設と、それに接続する道路整