

つる

市民憲章

わたくしたち都留市民は

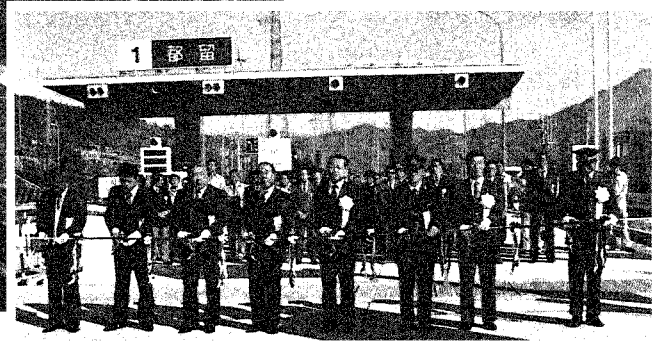
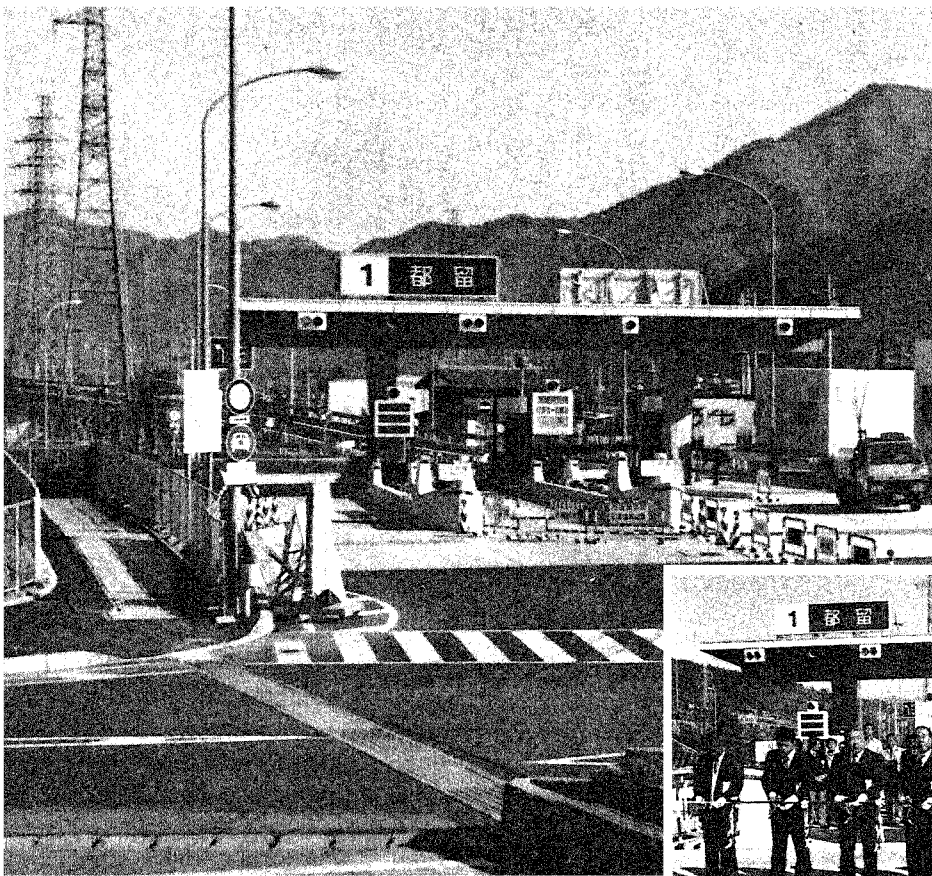
- *健康で明るいまちにいたします。
- *自然を愛し、美しいまちをつくります。
- *文化都市にふさわしい豊かなまちを築きます。
- *たのしく働き活気ある産業のまちに育てます。
- *たがいに信じ協力し、平和なまちをつくります。

1月号

待望の下り口完成!

都留ハーフィンターに

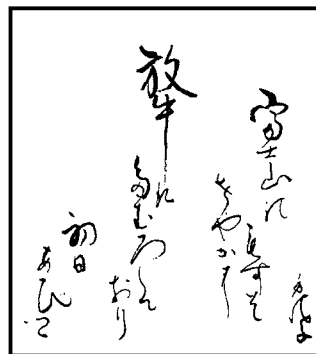
この度、中央自動車道富士吉田線で小形山―富士吉田バス停留所で四車線の供用が開始され、都留インターの東京方面からの下り口も開通されました。



都留市の人口

59.12.1現在
男 15,858
女 16,419
計 32,277
世帯数 9,324

都留市役所
都留市上谷一丁目1番1号
電話 3-1111
郵便番号・402



中大路千代子

富士山の

もすそさやかに

放牛は

たむろしており

初日あびつつ